

# Detail A-A - Kaplice nádraží


+ Příloha e.1 e.A  
A.1 e.B

Dopravně inženýrské opatření

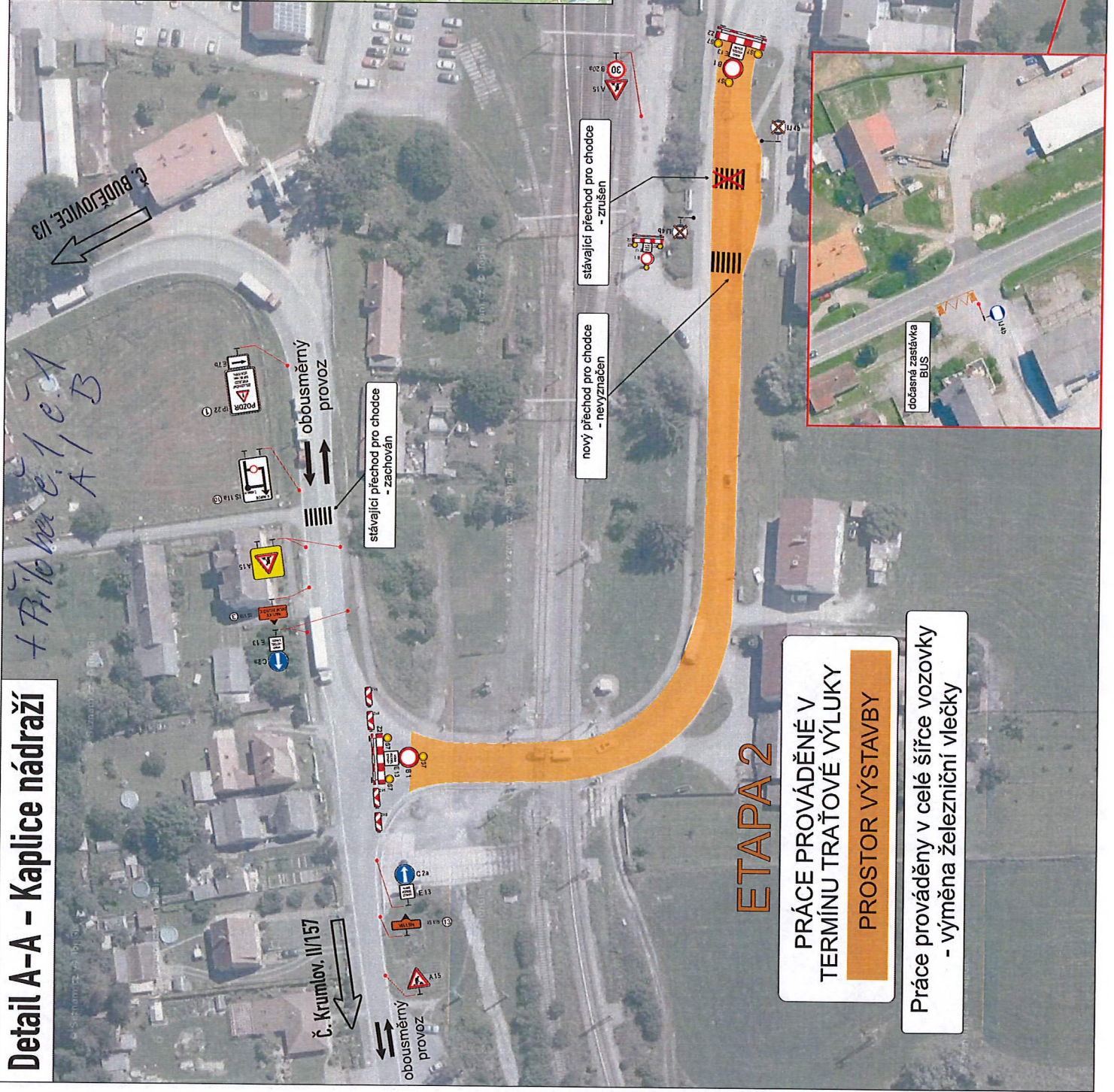
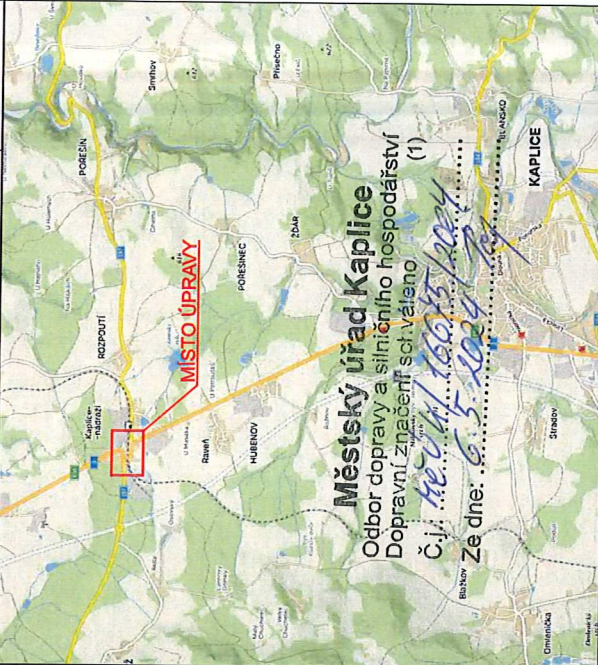
## Rozšíření vozovky Kaplice nádraží - sil. I/3: II/157

Zadavatel: Swietelsky stavební s.r.o., p. J. Trs, tel: 702 211 801  
 Zpracoval: Jiří Kubeš ml.  
 Email: technik@signistav.cz  
 Telefon: +420 702 100 810

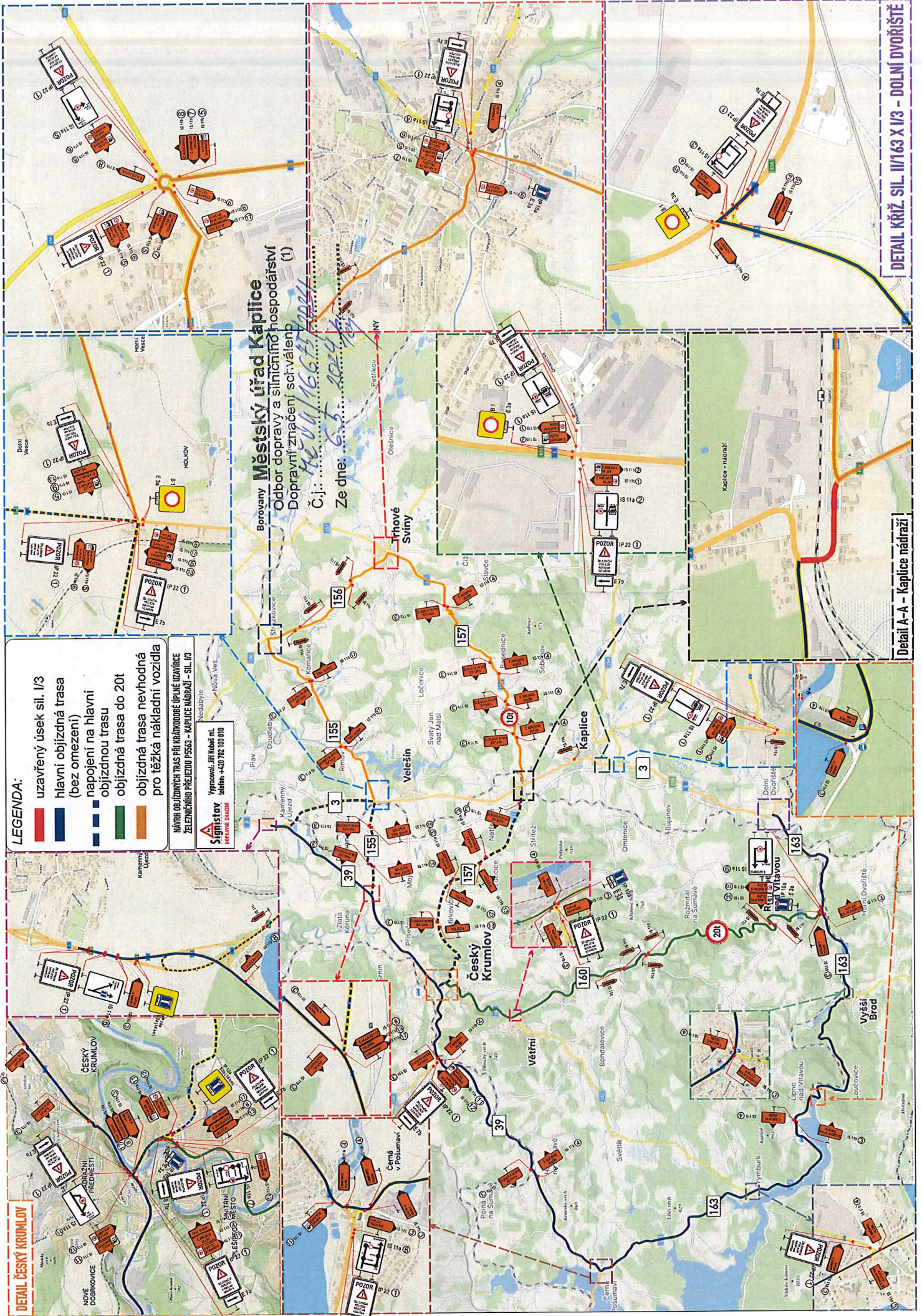
Dne: 07.03.2024  
 Poznámka: ET. 2 - Úplná uzavírka



**Signistav**  
DOPRAVNÍ ZNAČENÍ







**LEGENDA:**

- uzavřený úsek sil. I/13
- hlavní objízdná trasa (bez omezení)
- objízdná trasa do 20t
- objízdná trasa nevhodná pro těžká nákladní vozidla

**NÁVHR NA ÚZKÝCH TRÁS PŘI KRAJOVÉ ÚPLNÉ UZAVŘECI  
ZELENÝCH PŘEJZDŮ P563 - KAPLICE NADRAŽÍ - SIL. I/13**

**Správní úřad**  
Výpravní Jiří Klobuč ml.  
Ibidem - 420 712 100 010  
BOROVANY

**Borovany Městský úřad Kaplice**  
Odbor dopravy a silničního hospodářství  
Dopravní značení schváleno  
Č.j.: *42-04/16.6.21/1024*  
Ze dne: *6.5.2024*

**DETAIL ČESKÝ KRUMLOV**

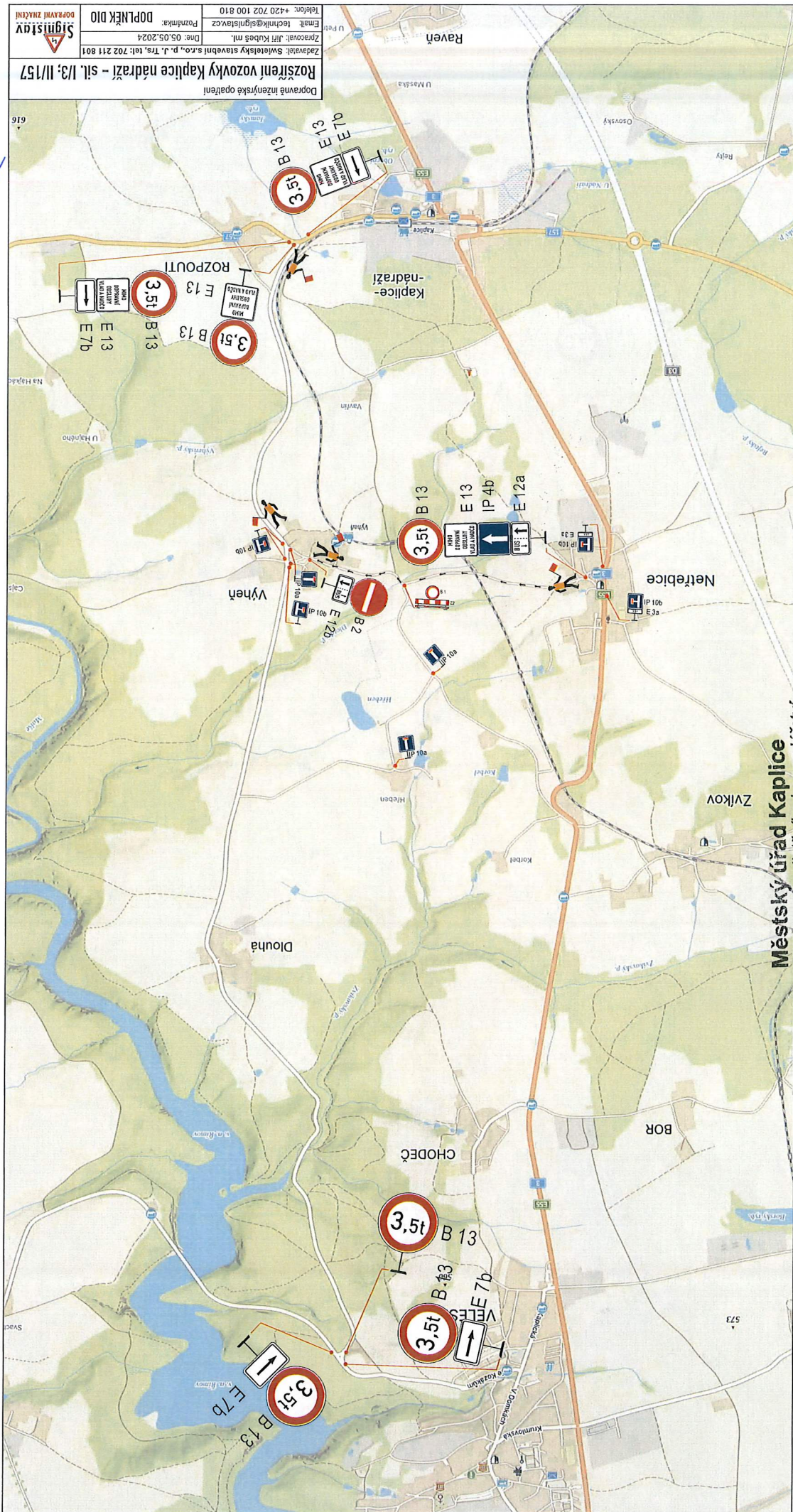
**Detail A-A - Kaplice nadraží**

**DETAIL KRÍŽ SIL. II/163 X I/13 - DOLNÍ DVORIŠTĚ**



*Priloha č. 1*

Dopravní inženýrské opatření  
Rozšíření vozovky Kaplice nádraží - sil. I/3; II/157  
Zadavatel: Swietelsky stavění s.r.o., p. ú. Trs., tel: 702 211 801  
Zpracoval: Jiří Kuběš ml.  
Datum: 05.05.2024  
Formátka: DOPLNĚK D10  
Signistav  
DOPRAVNÍ ZNAČENÍ  
Telefon: +420 702 100 810  
Email: technik@signstav.cz



### Městský úřad Kaplice

Odbor dopravy a silničního hospodářství

Dopravní značení sčítáleno (1)

Č.j.: *MR.ÚK.16675/2024*

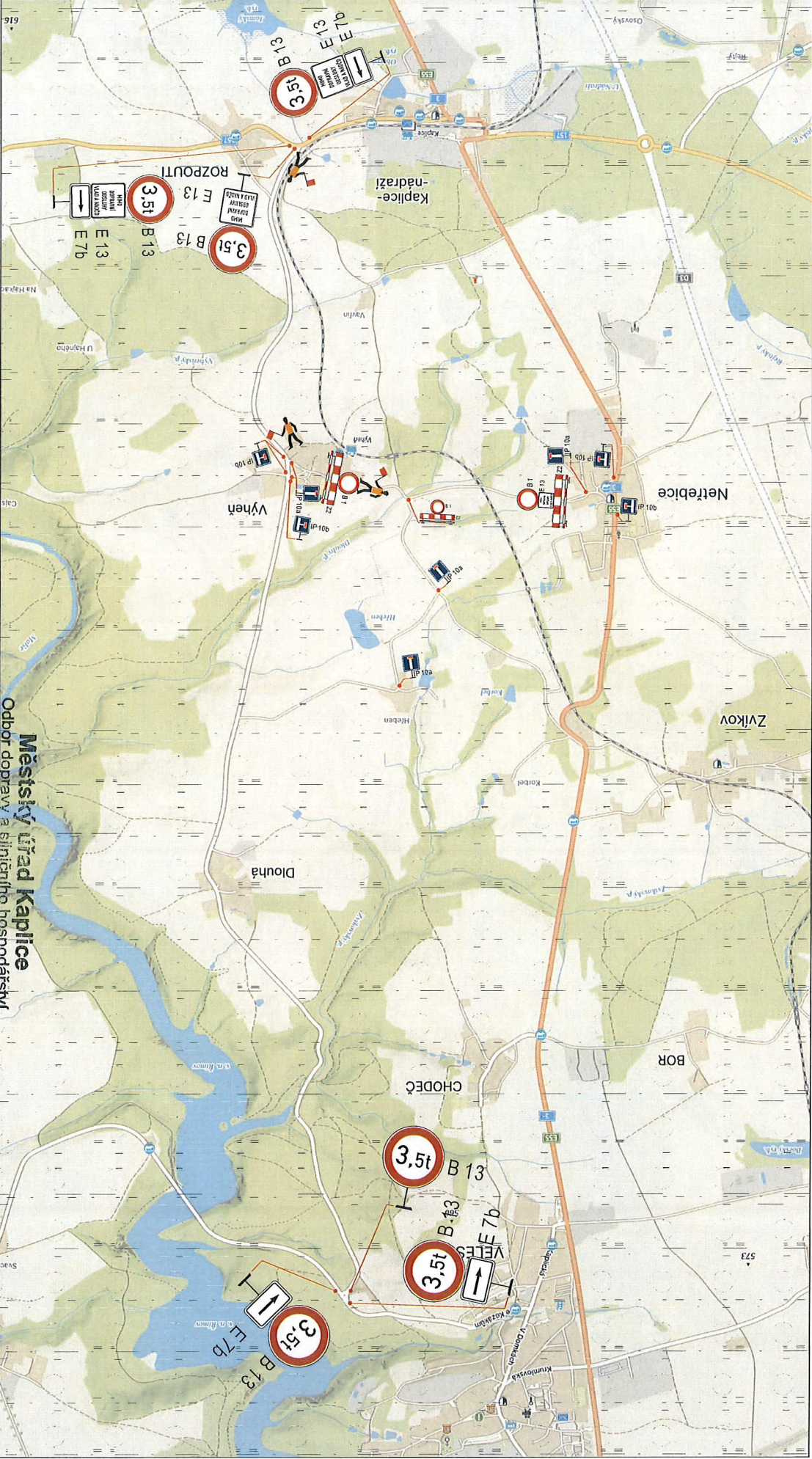
Ze dne: *6.5.2024*



**Rozšíření vozovky Kaplice nádraží – sil. I/3; II/157**  
 Dopravné inženýrské opatření

Zadavatel: Svatelský stavební s.r.o., p. l. Trs, tel: 702 211 801	Dne: 05.05.2024
Zpracoval: Jiří Kuběš ml.	Poznámka:
Email: technik@sigmistry.cz	
Teléfono: +420 702 100 810	

**Sigmistry**  
 DOPRAVNÍ ŽNAČKY



*Příloha 1  
 B*

**Městský úřad Kaplice**

Odbor dopravy a silničního hospodářství  
 Dopravní značení silničního hospodářství (1)

Č.j.: *162/VI/16.05.2024*  
 Ze dne: *6.5.2024*







Dopravné inženýrské opatření

## Rozšíření vozovky Kaplice nádraží – sil. I/13; II/157

Zadavatel: Světelský stavební s.r.o., p. J. Trs. tel: 702 211 801

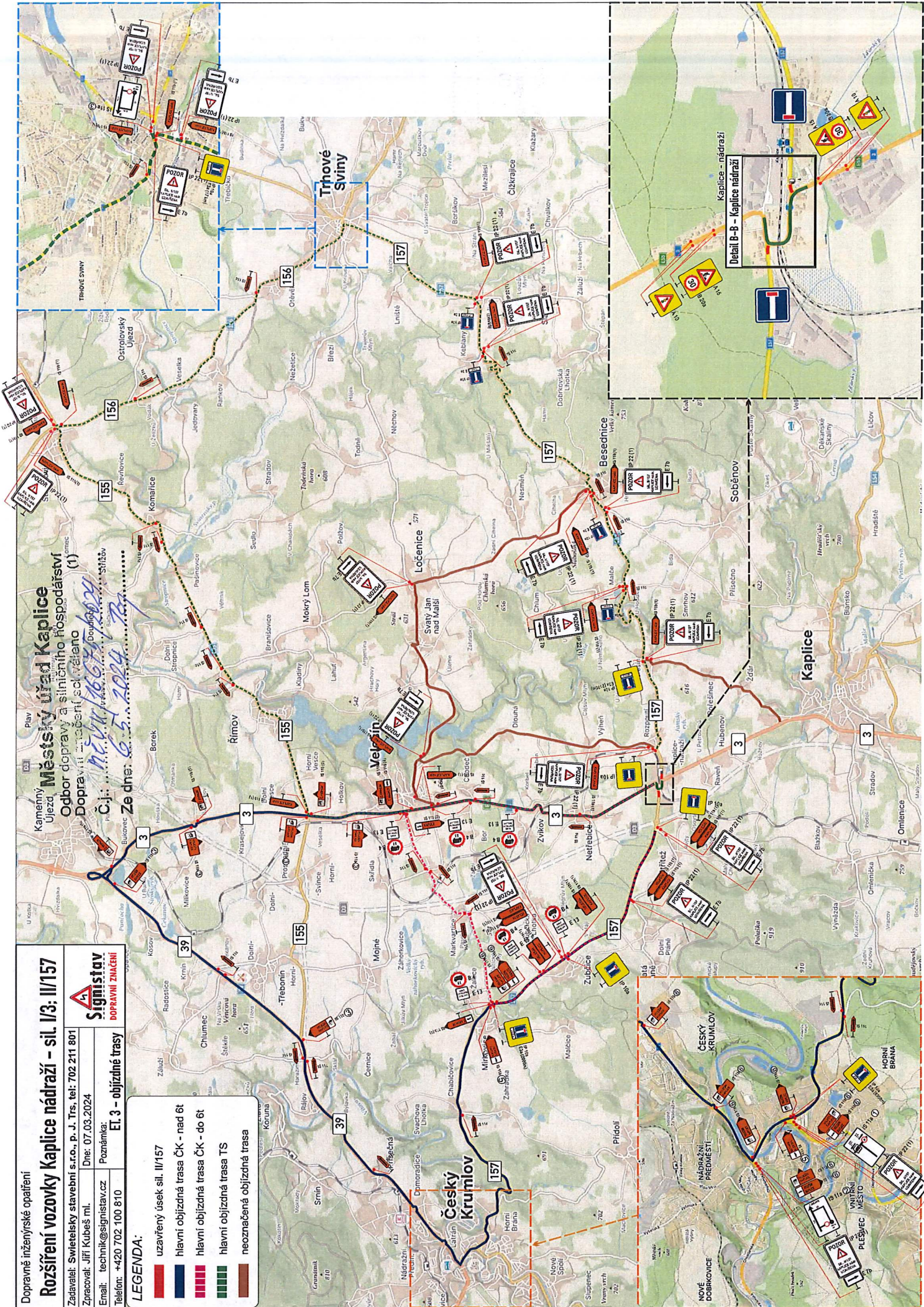
Zpracoval: Jiří Kubeš ml. Dne: 07.05.2024

email: technik@signistav.cz Poznámka:

Telefon: +420 702 100 810 Et. 3 - objízdné trasy

### LEGENDA:

- uzavřený úsek sil. II/157
- hlavní objízdná trasa ČK - nad 6t
- hlavní objízdná trasa ČK - do 6t
- hlavní objízdná trasa TS
- neoznačená objízdná trasa



Kamený Ujezd  
**Městský úřad Kaplice**  
Odbor dopravy a silničního hospodářství  
Dopravní inženýrské opatření  
Č.j.: M-141/157/2024  
Ze dne: 05.05.2024



# Detail C-C - Kaplice nádraží

Dopravně inženýrské opatření

## Rozšíření vozovky Kaplice nádraží - sil. I/3; II/157

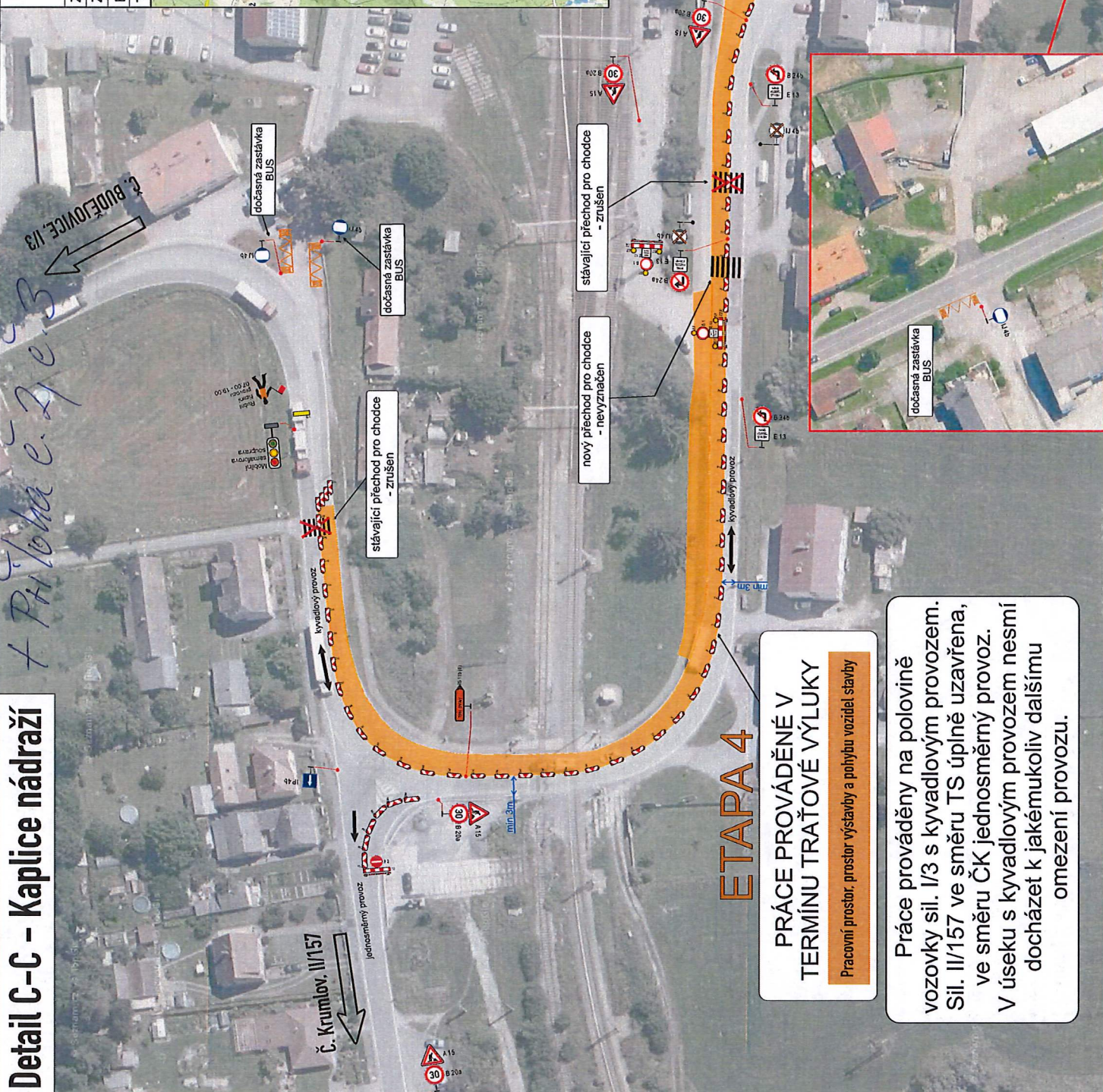
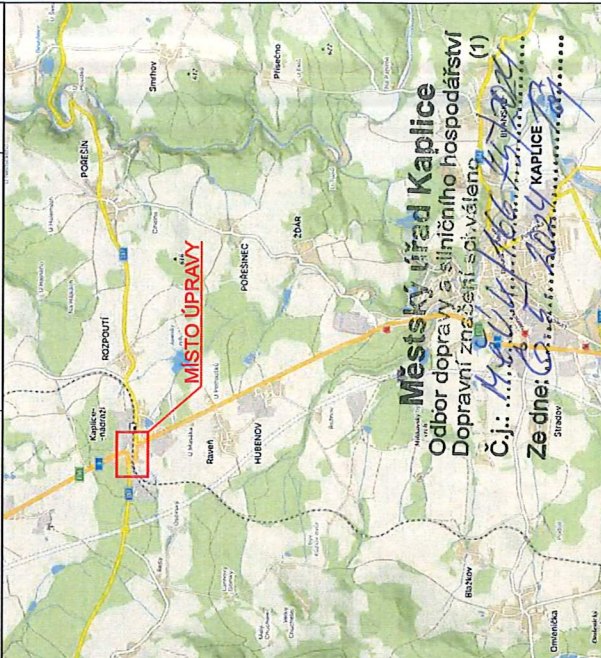
Zadavatel: Swietelsky stavební s.r.o., p. J. Trs, tel: 702 211 801

Zpracoval: Jiří Kubeš ml.

Email: [technik@signistav.cz](mailto:technik@signistav.cz)

Telefon: +420 702 100 810

Poznámka: ET. 4



*+ Příklad č. 2 e-b*

*č. BUDĚJOVICE I/3*

*č. Krumlov. II/157*

### ETAPA 4

#### PRÁCE PROVÁDĚNÉ V TERMÍNU TRÁTOVÉ VYLUKY

Pracovní prostor, prostor výstavby a pohybu vozidel stavby

Práce prováděny na polovině vozovky sil. I/3 s kyvadlovým provozem. Sil. II/157 ve směru TS úplně uzavřena, ve směru ČK jednosměrný provoz. V úseku s kyvadlovým provozem nesmí docházet k jakémukoliv dalšímu omezení provozu.

dočasná zastávka BUS

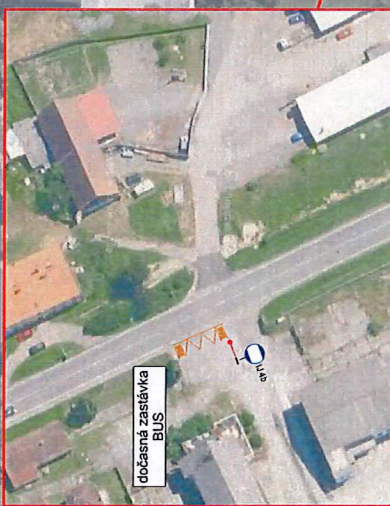
stávající přechod pro chodce - zrušen

stávající přechod pro chodce - zrušen

nový přechod pro chodce - nevyznačen

stávající přechod pro chodce - zrušen

stávající přechod pro chodce - zrušen





Dopravné inženýrské opatření

## Rozšíření vozovky Kaplice nádraží – sil. II/157

Zadavatel: Svietelský stavební s.r.o., P. J. Trs, tel: 702 211 801

Zpracovatel: Jiří Kubeš ml.

Dne: 07.03.2024

Email: technik@signistav.cz

Poznámka:

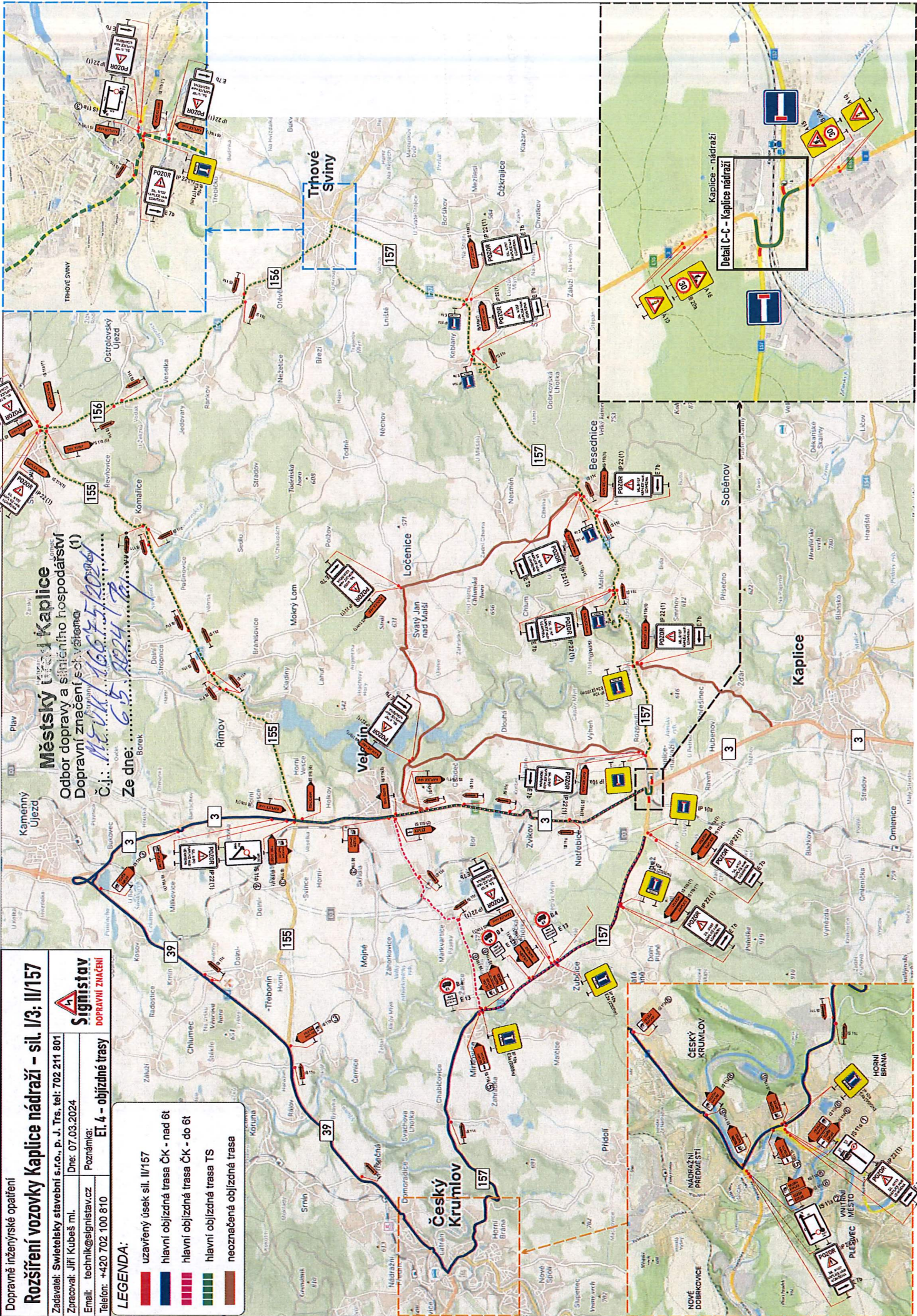
Telefon: +420 702 100 810

**Signistav**  
DOPRAVNÍ ZNAČENÍ

ET, 4 – objízdná trasa

### LEGENDA:

- uzavřený úsek sil. II/157
- hlavní objízdná trasa ČK - nad 6t
- hlavní objízdná trasa ČK - do 6t
- hlavní objízdná trasa TS
- neoznačená objízdná trasa



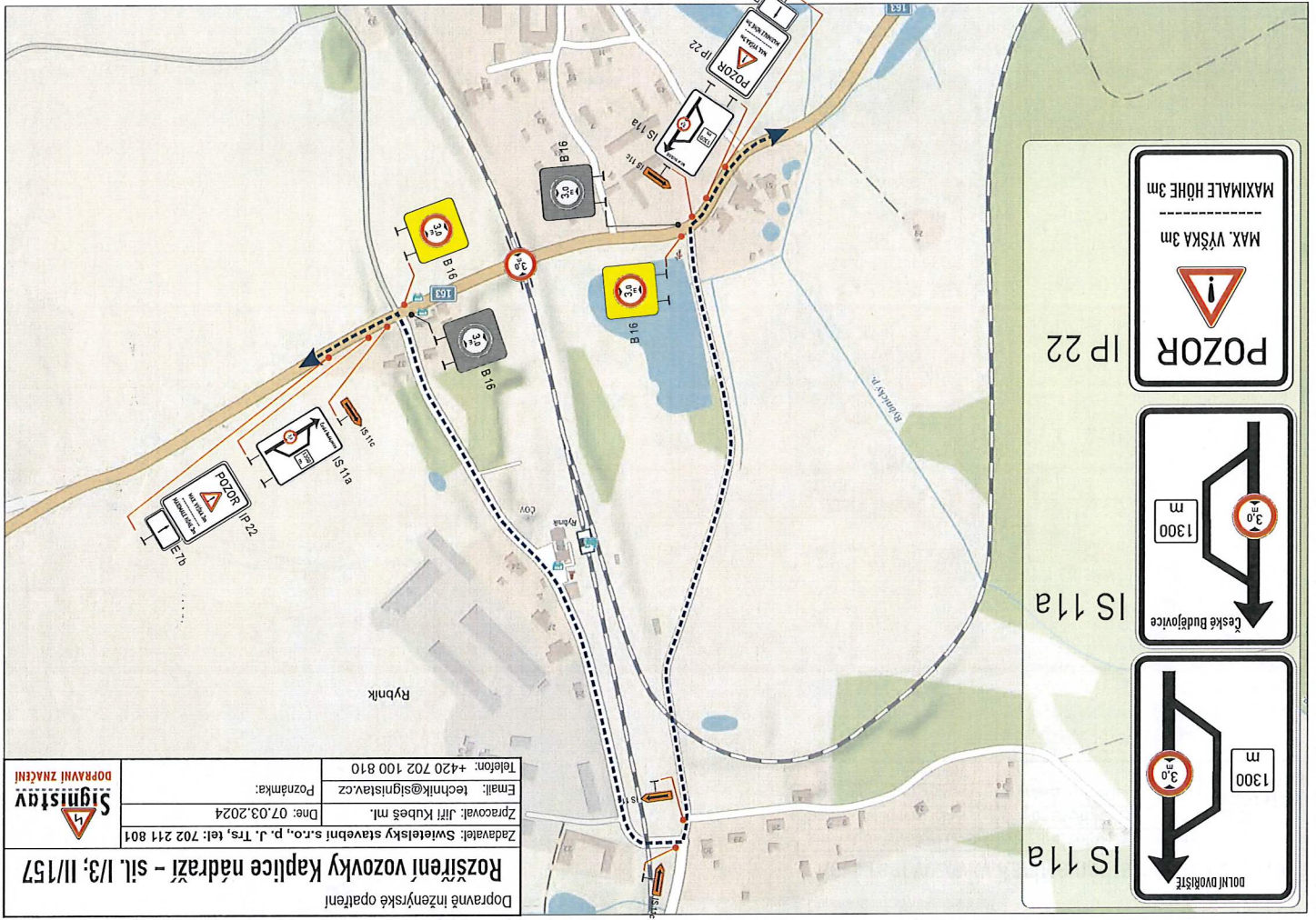
**Městský úřad Kaplice**  
Odbor dopravy a silničního hospodářství  
Dopravní značení s úč. v. 1.1.2024  
Č.j.: M.Ú. K. 166/25/2024  
Ze dne: 07.03.2024

Detail C-C - Kaplice nádraží



Městský úřad Kaplice  
 Odbor dopravy a silničního hospodářství  
 Dopravní značnicko (1)  
 Č.j.: *nevk/176645/pom/24*  
 Ze dne: *6.5.2024*

*Priloha e. 3*

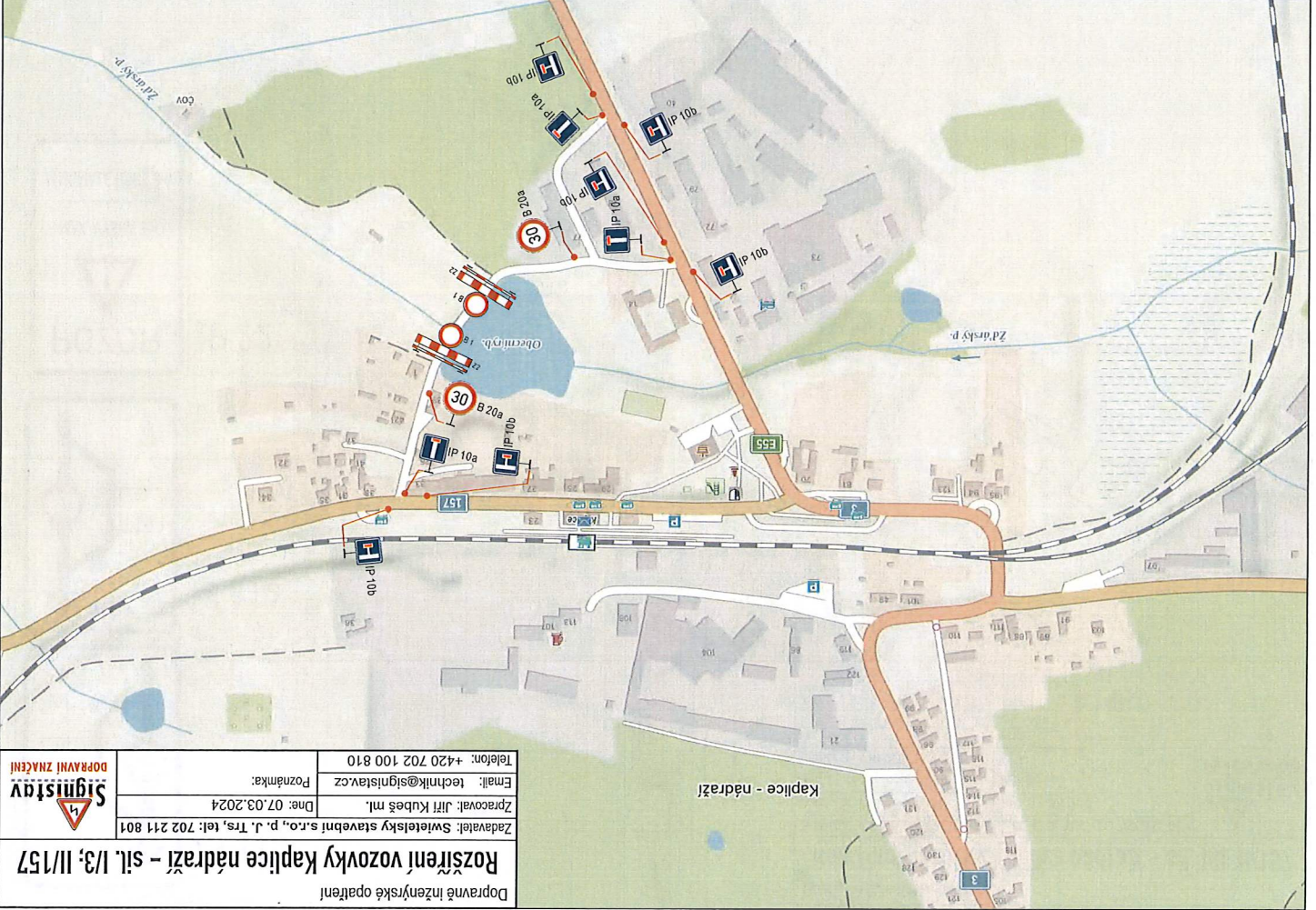


Dopravně inženýrské opatření		Zadavatel: Sviatelský stavební s.r.o., p. J. Trs, tel: 702 211 801	
Rozšíření vozovky Kaplice nádraží - sil. I/3; II/157		Zpracoval: Jiří Kuběš ml.	
Dopravní značení		Email: <a href="mailto:technik@sviatelsky.cz">technik@sviatelsky.cz</a>	
Sviatelský		Dne: 07.03.2024	
Dopravní značení		Poznámka:	
		Telefon: +420 702 100 810	



**Městský úřad Kaplice**  
 Odbor dopravy a silničního hospodářství  
 Dopravní značení schváleno  
 Č.j.: 166 45/2024  
 Ze dne: 6.3.2024

*Průloha č. 2*



<b>Dopravní inženýrské opatření</b>	
<b>Rozšíření vozovky kaplice nádraží - sil. I/3; II/157</b>	
Zadavatel: Switeleský stavební s.r.o., p. J. Trs, tel: 702 211 801	
Zpracoval: Jiří Kubeš ml.	Dne: 07.03.2024
Email: technik@sigmistav.cz	Poznámka:
Telefon: +420 702 100 810	
<b>Sigmistav</b> DOPRAVNÍ ZNAČENÍ	