



Červené kontejnery jsou určeny ke zpětnému odběru baterií a drobného elektrozařízení jako jsou například telefony, kalkulačky, rádia, elektronické hračky, discmany, drobné počítačové zařízení atd.



Velké a malé domácí spotřebiče patří do sběrných dvorů. Jedná se především o ledničky, pračky, vysavače, monitory, počítače, mikrovlnky atd.

Důležitou částí systému zpracování odpadu je tzv. kolektivní systém. Znamená to, že výrobci jsou povinni odebírat své staré výrobky.



Kolektivní systémy jsou vlastně asociace výrobců, které pro usnadnění jednájí jménem všech, přebírají za sběr a zpracování výrobků zodpovědnost.

V České republice funguje šest kolektivních systémů zpětného odběru elektra. Každý z nich má na starosti jiný druh, či více druhů vysloužilých elektrospotřebičů.



Vysloužilé elektrospotřebiče je možné zdarma odkládat na tzv. „místech zpětného odběru“. Nejčastěji jsou zřízena ve sběrných dvorech nebo v prodejnách elektro (koupím nový kus, mohu odevzdat starý kus).



Na místech zpětného odběru se vysloužilá elektrozařízení třídí dle jednotlivých skupin.

Následně se sebraná elektrozařízení dopraví ke zpracovateli, který zajistí demontáž.



Z vysloužilých výrobků lze získat celou řadu materiálů, které se opětovně použijí. U částí, které se nedají opětovně použít, zpracovatel zajistí ekologicky vhodné odstranění odpadu.



Zpracovatelské firmy vydělávají částečně na poplatku od kolektivního systému a částečně na prodeji materiálu, který z použitých elektrospotřebičů získají.

Například při recyklaci televizí se přístroj rozebere na jednotlivé části – skříň, obrazovka, kovy, kabely, plasty atd. Jednotlivé materiály třídí do nádob dle druhu, prodají a odběratel je recykluje.



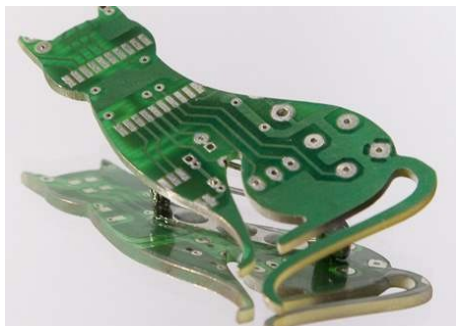
Skla obrazovek se mohou užívat na výrobu nových CRT obrazovek. O ty ovšem klesá zájem kvůli rozmachu LCD obrazovek. Užívají se proto i jako příměs do tavicí pece na výrobu olova. Jsou vhodné pro toto zpracování, protože olovo obsahují.



V demontážních zařízeních poměrně často pracují osoby se změněnou pracovní schopností. Tyto pracovní pozice jsou pro ně vhodné – práci zastanou a baví je.



Vysloužilé elektrospotřebiče často slouží jako materiál pro realizaci nejrůznějších osvětových soutěží.



Z materiálů či součástek, které jsou určeny k recyklaci nebo zničení, je možné vyrábět designové předměty, které jsou díky své originalitě na trhu úspěšné.