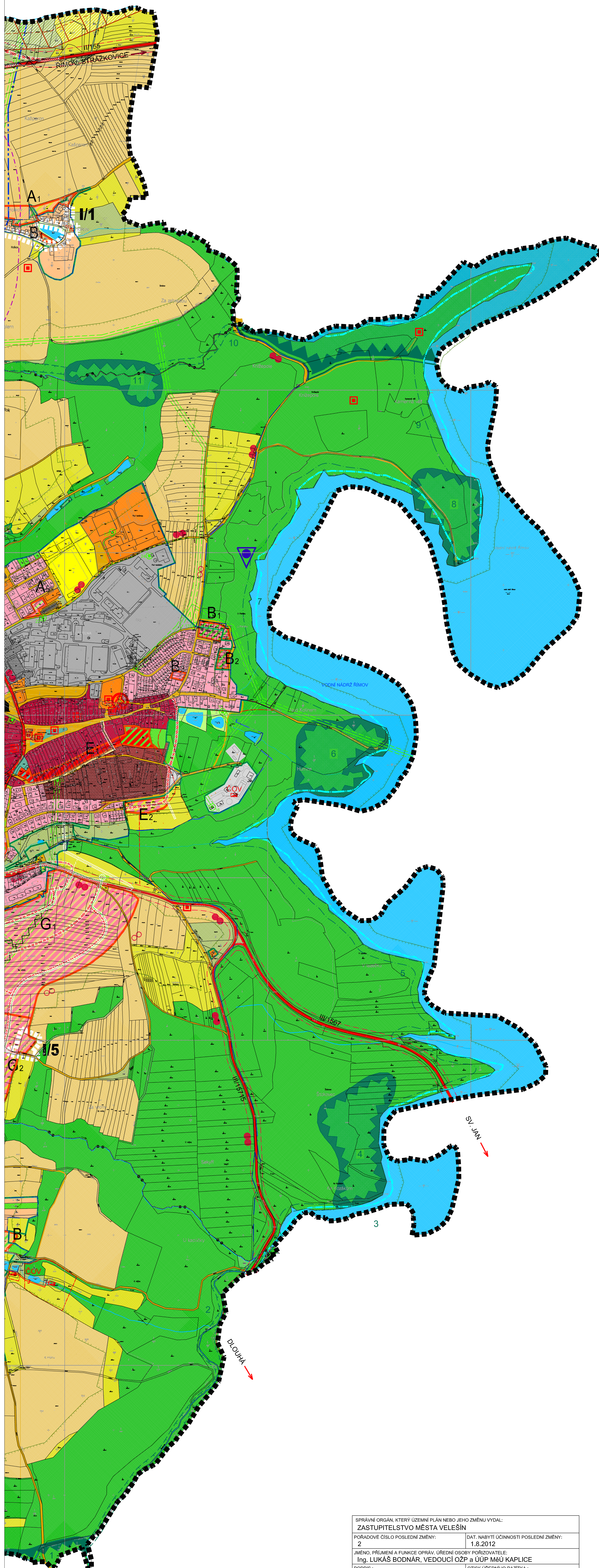
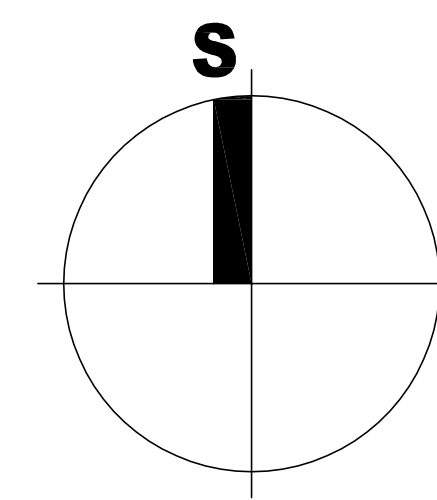


ÚP VELEŠÍN

PŘÁVNÍ STAV PO VYDÁNÍ ZMĚNY č.2

KOORDINAČNÍ VÝKRES 1:5000



LEGENDA:

| STAV | NAVRH | LEGENDA |
|------|-------|---|
| | | MAPOVÝ PODKLAD - ÚP MĚSTA VELEŠÍN |
| | | MAPOVÝ PODKLAD - ZMĚNA č.1 ÚP VELEŠÍN |
| | | HRANICE ŘEŠENÉHO ÚZEMÍ - SPRÁVNÍ ÚZEMÍ MĚSTA |
| | | HRANICE ŘEŠENÉHO ÚZEMÍ - ZMĚNY Č. 1, C. 2 |
| | | HRANICE KATASTRŮ |
| | | HRANICE ZASTAVĚNÉHO ÚZEMÍ K 4.1.2012 |
| | | HRANICE ZASTAVITELNÝCH PLOCH |
| | | PLOCHY PŘESTAVBY |
| | | PLOCHY BYDLENÍ |
| | | PLOCHY REKREACE - ZAHŘÁDKÁŘSKÉ A CHATOVÉ OSADY |
| | | PLOCHY OBČANSKÉHO VYBAVENÍ |
| | | PLOCHY OBČANSKÉHO VYBAVENÍ - TĚLOVÝCHOVA A SPORT |
| | | PLOCHY VEŘEJNÝCH PROSTRANSTVÍ - PARKY A PARKOVÉ URAVENÉ PLOCHY |
| | | PLOCHY VEŘEJNÝCH PROSTRANSTVÍ - MÍSTNÍ A ÚČELOVÉ KOMUNIKACE, CHODNÍKY, SJÍZDNÉ CHODNÍKY, HLAVNÍ PĚŠÍ TAHY |
| | | PLOCHY SMÍŠENÉ OBYTNÉ - ÚZEMÍ MALÝCH SÍDEL |
| | | PLOCHY SMÍŠENÉ OBYTNÉ - ÚZEMÍ JÁDROVÉ |
| | | PLOCHY DOPRAVNÍ INFRASTRUKTURY - SILNIČNÍ DOPRAVA |
| | | PLOCHY DOPRAVNÍ INFRASTRUKTURY - DRÁŽNÍ DOPRAVA |
| | | RYCHLOSTNÍ SILNICE R3 - VPS DLE NÁVRHU ŽÚR JIHOČESKÉHO KRAJE |
| | | IV. TRANZITNÍ ŽELEZNIČNÍ KORIDOR - VPS DLE NÁVRHU ŽÚR JIHOČESKÉHO KRAJE |
| | | KORIDOR VTL PLYNOVODU - VPS DLE NÁVRHU ŽÚR JIHOČESKÉHO KRAJE |
| | | KE ZRUŠENÍ |
| | | PLOCHY TECHNICKÉ INFRASTRUKTURY |
| | | PLOCHY VÝROBY A SKLADOVÁNÍ - PRŮMYSL A SLUŽBY |
| | | PLOCHY VÝROBY A SKLADOVÁNÍ - ZEMĚDĚLSKÁ VÝROBA A SLUŽBY, VČ. OP |
| | | PLOCHY VODNÍ A VODOHOSPODÁŘSKÉ |
| | | PLOCHY ZEMĚDĚLSKÉ - ORNÁ PŮDA |
| | | PLOCHY ZEMĚDĚLSKÉ - LOUKY A PASTVINY |
| | | PLOCHY LESNÍ VČ.OP |
| | | PLOCHY PŘÍRODNÍ |
| | | PLOCHY SMÍŠENÉ NAZASTAVĚNÉHO ÚZEMÍ - NELESNÍ POROSTY |
| | | PLOCHY SMÍŠENÉ NAZASTAVĚNÉHO ÚZEMÍ - NÍZKÁ ZELEN |
| | | PLOCHY SMÍŠENÉ NAZASTAVĚNÉHO ÚZEMÍ - DOPROVDNÁ A OCHRANNÁ ZELEN |
| | | PLOCHY SPECIFICKÉ - ZAŘÍZENÍ PRO OBRANU STÁTU |
| | | PLOCHY A KORIDORY PRO VEŘEJNÉ PROSPĚŠNÉ STAVBY |
| | | ČISTÍRNA ODPADNÍCH VOD VČ. OP |
| | | ZÁSOBNÍ PŘÍVADĚC BUKOVEC - NETŘEBICE DN300 |
| | | I. A II. OCHRANNÉ PÁSMO VODÁRENSKÉ NÁDRŽE ŘÍMOV |
| | | EL. VZDUŠNÉ VEDENÍ VN A TRAFOSTANICE VČETNĚ OP |
| | | VTL PLYNOVOD S REGULAČNÍ STANICÍ VČ BP |
| | | ZÁPLAVOVÉ ÚZEMÍ Q100 |
| | | PODDOLOVANÉ ÚZEMÍ |
| | | NÁRODNÍ KULTURNÍ PAMÁTKA |
| | | OCHRANNÉ PÁSMO NKP KONĚSPRŽNÉ ŽELEZNICE |
| | | PLOCHY DOPRAVNÍ INFRASTRUKTURY - CYKLOTRASA |
| | | AUTOBUSOVÁ / ŽELEZNIČNÍ STANICE |
| | | NÁDRAŽÍ |
| | | NEMOVITÁ KULTURNÍ PAMÁTKA |
| | | PAMÁTNÝ STROM |
| | | BIOCENTRUM REGIONÁLNÍ, FUNKČNÍ |
| | | BIOCENTRUM LOKÁLNÍ, FUNKČNÍ |
| | | BIOKORIDOR REGIONÁLNÍ, FUNKČNÍ |
| | | BIOKORIDOR LOKÁLNÍ, FUNKČNÍ |
| | | BIOKORIDOR LOKÁLNÍ, K VYMEZENÍ |

KLAD LISTŮ

2 1

| | |
|---|-------------------------|
| SPRÁVNÍ ORGÁN, KTERÝ ÚZEMNÍ PLÁN NEBO JEHO ZMĚNU VYDAL: | |
| ZASTUPITELSTVO MĚSTA VELEŠÍN | |
| PORADOVÉ ČÍSLO POSLEDNÍ ZMĚNY: | 2 |
| POPSIS: | OTISK ÚŘEDNÍHO RAZÍTKA: |

č.v. 01



SP Studio, s.r.o.,
architektonická kancelář, Budějovická 58, C. Krumlov
tel.: 380711315, e-mail: rampas@spstudio.cz

| | | | |
|----------------------------------|---------------------------------|-------------|---------------|
| PROJEKTANT: | ING. ARCH. JIŘÍ RAMPAS | OBJEDNATEL: | MĚSTO VELEŠÍN |
| AUTOR: | OMA 0203 | STUPNĚ: | ÚPD |
| ING. ARCH. JIŘÍ RAMPAS | | DATAUM: | 08/2012 |
| VYPRACOVAL: | BARBORA BAYEROVÁ | C. ZAKÁZKY: | SP 2010115 |
| PORIZOVATEL: | MĚSTO VELEŠÍN | MĚŘITRO: | 1:5000 |
| FAKCE: | ÚP VELEŠÍN | C. VYKRESU: | 01 |
| ARCHITEKTONICKÁ KANCELÁŘ: | PŘÁVNÍ STAV PO VYDÁNÍ ZMĚNY č.2 | | |
| BIUDĚJOVICKÁ 58, CESTY KRUMLOV: | KOORDINAČNÍ VÝKRES | | |
| TEL.: 380711315, FAX: 380712871: | | | |