

# KRAJSKÝ ÚŘAD

JIHOČESKÝ KRAJ

Odbor dopravy a silničního hospodářství

Oddělení silničního hospodářství

U Zimního stadionu 1952/2

370 76 České Budějovice



KJCBX01C8L7T

Naše č. j.: KUJCK 55711/2024  
Sp. zn.: ODSH 52513/2024/jiur SO

Vyřizuje: Ing. Jiří Urban  
Telefon: 386 720 143  
E-mail: urban@kraj-jihocesky.cz

Datum: 2. 5. 2024

## VEŘEJNÁ VYHLÁŠKA

### Opatření obecné povahy

#### Stanovení přechodné úpravy provozu na silnici I. třídy

Krajský úřad Jihočeského kraje, odbor dopravy a silničního hospodářství v Č. Budějovicích, jako věcně a místně příslušný správní orgán podle § 77 odst. 1 písm. b) zákona č. 361/2000 Sb., o provozu na pozemních komunikacích, ve znění pozdějších předpisů (dále jen „zákon o provozu na pozemních komunikacích“), po předchozím písemném vyjádření č.j.: KRPC 53868-2/ČJ-2024-0200DP ze dne 18. 4. 2024

### STANOVUJE

SWIETELSKY stavební s.r.o., Pražská tř. 495/58, 370 04 České Budějovice, IČO 480 35 599  
v zastoupení na základě plné moci právnickou osobou  
Signistav s. r. o., Na Návsí 3, 373 61 Hrdějovice, IČO 260 72 700

#### přechodnou úpravu silnic I/3 a I/39, okr. Český Krumlov a České Budějovice

z důvodu **uzavření žel. přejezdu v Kaplici nádraží a stavby odstranění rizik č. 19 - 21**

v termínu:

- II. etapa 10. 5. 2024 – 12. 5. 2024 – úplná uzavírka
  - III. etapa 13. 5. 2024 – 21. 5. 2024 – částečná uzavírka
  - IV. Etapa 22. 5. 2024 – 28. 5. 2024 – částečná uzavírka
1. Přechodná úprava provozu bude vyznačena ve smyslu předloženého návrhu dopravně inženýrského opatření, který je nedílnou přílohou tohoto stanovení.
  2. Dopravní značení bude osazeno v souladu s vyhláškou Ministerstva dopravy č. 294/2015 Sb., kterou se provádějí pravidla provozu na pozemních komunikacích.
  3. Dopravní značení bude osazeno odbornou firmou před zahájením prací. Pracovníci zhotovitele musí být řádně proškoleni, poučeni a označeni dle platné vyhlášky.
  4. Svislé dopravní značky musí být provedeny v základní velikosti a v reflexní úpravě a musí být umístěny tak, aby byly včas viditelné těmi účastníky silničního provozu, pro které jsou určeny, a to v souladu s Technickými podmínkami TP 66 – Zásady pro přechodné dopravní značení na pozemních komunikacích a v souladu s Technickými podmínkami TP 143 – Systém hodnocení přenosných svislých dopravních značek.
  5. Přenosné svislé dopravní značení bude umístěno na červenobíle pruhovaných sloupcích a musí být zabezpečeno proti pootočení. Spodní hrana svislé dopravní značky musí být ve výšce min. 60 cm nad vozovkou, její nejbližší musí být umístěna minimálně 50 cm od zpevněného kraje komunikace (výjimečně v obci 30 cm) a maximálně 200 cm.

6. Zodpovědným pracovníkem za provedení dopravního opatření je **Ing. Michal Pavlík, tel.: 725 966 130.**
7. V případě potřeby si Policie ČR vyhrazuje právo dopravní značení doplnit nebo pozměnit.

**Odůvodnění:**

Zdejší úřad obdržel žádost právnické osoby SWIETELSKY stavební s.r.o., Pražská tř. 495/58, 370 04 České Budějovice, IČO 480 35 599 v zastoupení na základě plné moci právnickou osobou Signistav s. r. o., Na Návsí 3, 373 61 Hrdějovice, IČO 260 72 700, o stanovení přechodné úpravy provozu na silnici I/3 a I/39 v okrese Český Krumlov a České Budějovice, z důvodu uzavření žel. přejezdu v Kaplici nádraží a stavby odstranění rizik č. 19 – 21.

K žádosti byla přiložena situace s navrženým přechodným dopravním značením a souhlasné vyjádření dotčeného orgánu, Policie ČR.

Protože navržené přechodné dopravní značky ukládají účastníkům provozu povinnosti odchylné od obecné úpravy provozu na pozemních komunikacích, stanovuje se přechodná úprava provozu formou opatření obecné povahy. V případě stanovení přechodné úpravy provozu se dle § 77 odst. 5 zákona o provozu na pozemních komunikacích návrh opatření obecné povahy nedoručuje ani se nevyzývají dotčené osoby k podávání připomínek nebo námitek.

**Poučení:**

Toto opatření obecné povahy nabývá účinnosti pátým dnem po dni vyvěšení veřejné vyhlášky (§ 77 odst. 5 zákona o provozu na pozemních komunikacích). Proti opatření obecné povahy nelze podat opravný prostředek. Soulad opatření obecné povahy s právními předpisy lze posoudit v přezkumném řízení (§ 174 odst. 2 zákona č. 500/2004 Sb., správní řád).

Ing. Jiří Urban  
vedoucí oddělení silničního hospodářství

Toto opatření obecné povahy, vč. přílohy, musí být vyvěšeno po dobu **15 dnů** na úřední desce MěÚ Kaplice, OÚ Netřebice, OÚ Střítež, OÚ Velešín a na úřední desce Krajského úřadu Jihočeského kraje v Českých Budějovicích (**pátý den po vyvěšení nabývá opatření obecné povahy účinnosti**; dnem vyvěšení je den vyvěšení na úřední desce KÚ Jč kraje). Opatření obecné povahy bude rovněž zveřejněno způsobem umožňujícím dálkový přístup. S potvrzeným datem vyvěšení a sejmutí bude opatření obecné povahy zasláno zpět Krajskému úřadu Jihočeského kraje, odboru dopravy a silničního hospodářství.

Vyvěšeno dne: 7. 5. 2024

**MĚSTSKÝ ÚŘAD**  
**382 32 VELEŠÍN** *F. Ma*

Podpis a razítko oprávněné osoby  
potvrzující vyvěšení a zveřejnění

Sejmuto dne: .....

**MĚSTSKÝ ÚŘAD**  
**382 32 VELEŠÍN** *F. Ma*

Podpis a razítko oprávněné osoby  
potvrzující sejmutí

**Obdrží se žádostí o vyvěšení na úřední desku se žádostí o vyvěšení na úřední desce a o zpětné zaslání potvrzeného vyvěšení po dobu 15 dní (do datové schránky):**

KÚ JčK, odbor kancelář ředitele - zde

MěÚ Kaplice  
MěÚ Velešín  
OÚ Střítež  
OÚ Netřebice

**Městský úřad Velešín**  
**zveřejněno také na**  
**ELEKTRONICKÉ ÚŘEDNÍ DESCE**

**Dále obdrží (do datové schránky):**

- SWIETELSKY stavební s.r.o., Pražská tř. 495/58, 370 04 České Budějovice, IČO 480 35 599 prostřednictvím Signistav s. r. o., Na Návsí 3, 373 61 Hrdějovice
- Ředitelství silnic a dálnic s. p., správa Č. Budějovice
- MěÚ Kaplice, odbor dopravy a silničního hospodářství
- MěÚ Český Krumlov, odbor dopravy a silničního hospodářství
- MěÚ Trhové Sviny, odbor dopravy a silničního hospodářství

Naše č. j.: KUJCK 55711/2024

Sp. zn.: ODSH 52513/2024/jiur SO

- MM České Budějovice, odbor dopravy a silničního hospodářství
- Policie ČR, KŘP JČK, OSDP České Budějovice
- JIKORD s.r.o.
- Hasičský záchranný sbor Jihočeského kraje
- Zdravotnická záchranná služba Jihočeského kraje

Příloha:

Situace přechodné úpravy provozu - DIO



# Detail A-A - Kaplice nádraží

Dopravně inženýrské opatření

## Rozšíření vozovky Kaplice nádraží - sil. I/3; II/157

Zadavatel: Swietelsky stavební s.r.o., p. J. Trs., tel: 702 211 801

Zpracoval: Jiří Kubeš ml. Dne: 07.03.2024

Email: technik@signistav.cz Poznámka:

Telefon: +420 702 100 810 Et. 2 - Úplná uzavírka



obousměrný provoz

obousměrný provoz

stávající přechod pro chodce - zachován

obousměrný provoz

nový přechod pro chodce - nevyznačen

stávající přechod pro chodce - zrušen

### ETAPA 2

**PRÁCE PROVÁDĚNÉ V  
TERMINU TRAŽOVÉ VÝLUKY  
PROSTOR VÝSTAVBY**

Práce prováděny v celé šířce vozovky  
- výměna železniční vlečky



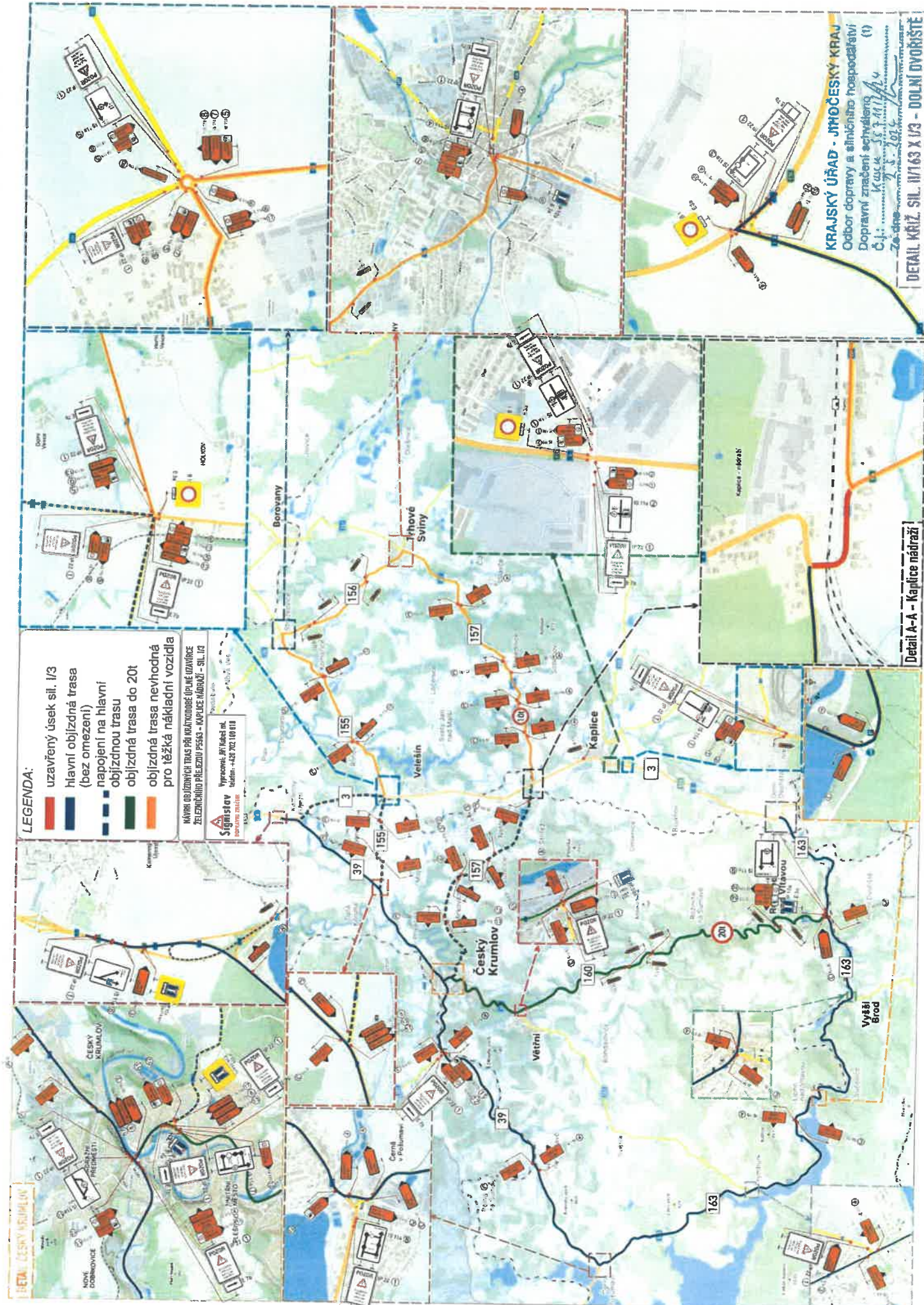
dočasná zastávka BUS

dočasná zastávka BUS

stávající přechod pro chodce - zachován

KRAJSKÝ ÚŘAD - JIHOČESKÝ KRAJ  
Odbor dopravy a silničního hospodářství  
Dopravní značeni schvalující  
Č.j. MŽP-2024-55341-2024 (1)  
Ze dne 23. 3. 2024





**LEGENDA:**

- █ uzavřený úsek sil. 1/3
- █ hlavní objezdná trasa (bez omezení)
- █ napojení na hlavní objezdnou trasu
- █ objezdná trasa do 20t
- █ objezdná trasa nevhodná pro těžká nákladní vozidla

NÁVRH OBJEZDNÝCH TRAS PŘI KATASTROFĚ ÚPLNÉ UZAVŘENÍ ŽELEZNIČNÍHO PŘELAZU PŠAS - KAPLICE NÁRAŽÍ - SIL. 1/3

Vypracoval: M. Václav ml.  
 Ing. Jaroslav Štejn  
 telefon: +420 702 100 811



**KRAJSKÝ ÚŘAD - JIHOČESKÝ KRAJ**  
 Odbor dopravy a silničního hospodářství  
 Dopravní značení sčítaných (1)  
 Č.j.: KRAJKA 557/411/24  
 Zpracováno dne 15. 12. 2024

**DETAIL KRÍŽ. SIL. 1/163 X 1/3 - DOLNÍ DVOŘIŠTĚ**

**Detail A-A - Kaplice nádraží**

**DETAIL: ČESKÝ KRUMLOV**



# Detail B-B – Kaplice nádraží

Dopravně inženýrské opatření

## Rozšíření vozovky Kaplice nádraží – sil. I/3; II/157

Zadavatel: Swiateleký stavební s.r.o., p. J. Trs, tel: 702 211 801

Zpracoval: Jiří Kubeš ml. Dne: 07.03.2024

Email: technik@signistav.cz

Poznámkka: ET. 3

Telefon: +420 702 100 810



### PRÁCE PROVÁDĚNÉ V TERMINU TRAŽOVÉ VÝLUKY

Pracovní prostor, prostor výstavby a pohybu vozidel stavby

Práce prováděny na polovině vozovky sil. I/3 s kyvadlovým provozem. Semaforový interval soupravy bude nastaven o 15 sekund delší pro výstup a nástup chodců v dočasné zastávce. Sil. II/157 ve směru ČK úplně uzavřena, ve směru TS jednosměrný provoz. V úseku s kyvadlovým provozem nesmí docházet k jakémukoliv dalšímu omezení provozu.



Dopravně inženýrské opatření

## Rozšíření vozovky Kaplice nádraží – sil. I/3; II/157

Zadavatel: Státní ústřední archív s.r.o., p. J. Tra, tel: 702 211 801

Zpracoval: Jiří Kubeš ml.

Dne: 07.03.2024

Email: [technik@signtstav.cz](mailto:technik@signtstav.cz)

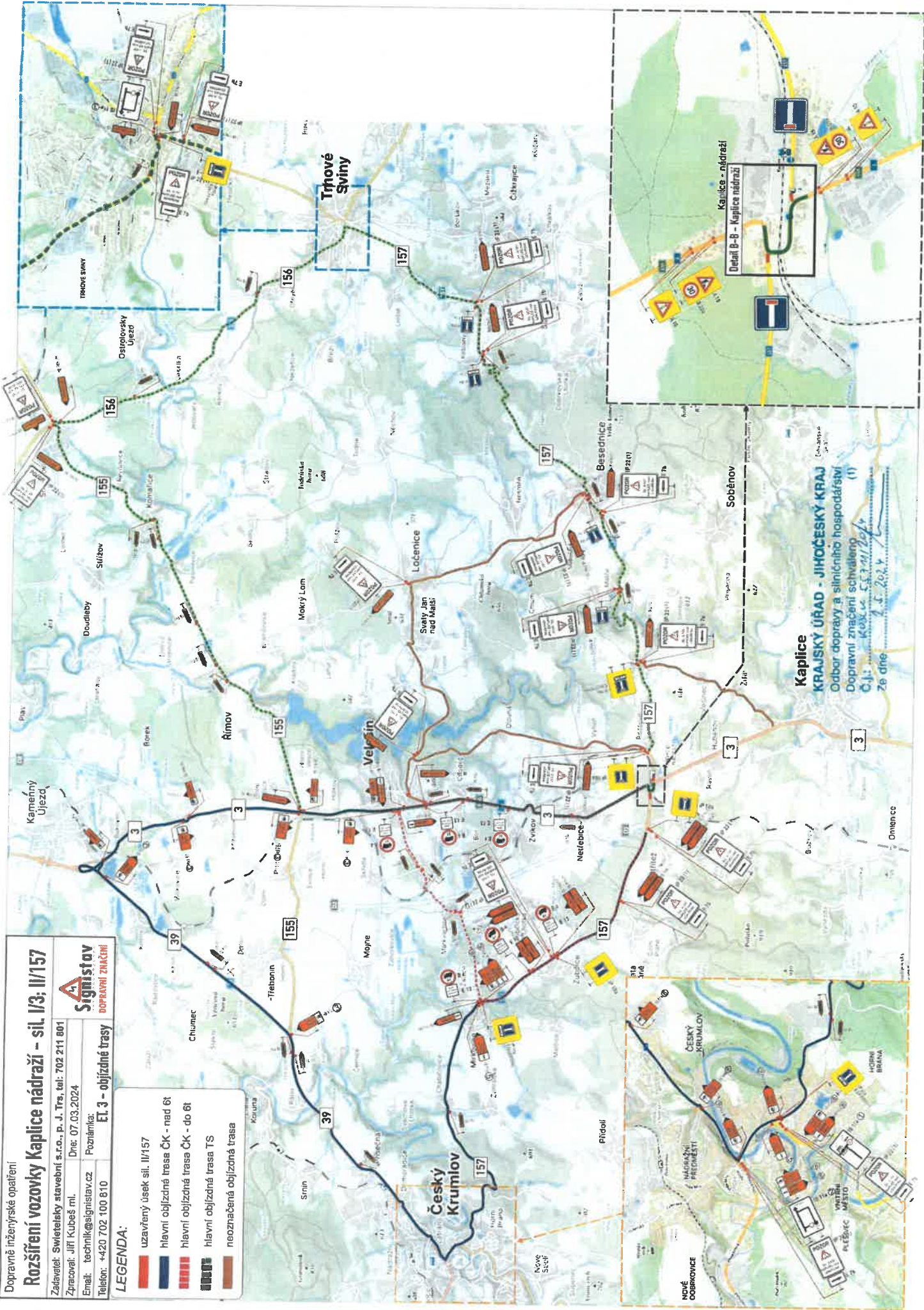
Telefon: +420 702 100 810



Et. 3 – objízdné trasy

### LEGENDA:

- uzavřený úsek sil. II/157
- hlavní objízdná trasa ČK - nad 6t
- hlavní objízdná trasa ČK - do 6t
- hlavní objízdná trasa TS
- neoznačená objízdná trasa



**Kaplice**  
KRAJSKÝ ÚŘAD - JIHOČESKÝ KRAJ  
Odbor dopravy a silničního hospodářství  
Dopravní značení schváleno  
ČJ: 1633/06-5.3.2024  
7.3.2024

Omien cc



# Detail C-C - Kaplice nádraží

Dopravně inženýrské opatření

## Rozšíření vozovky Kaplice nádraží - sil. I/3: II/157

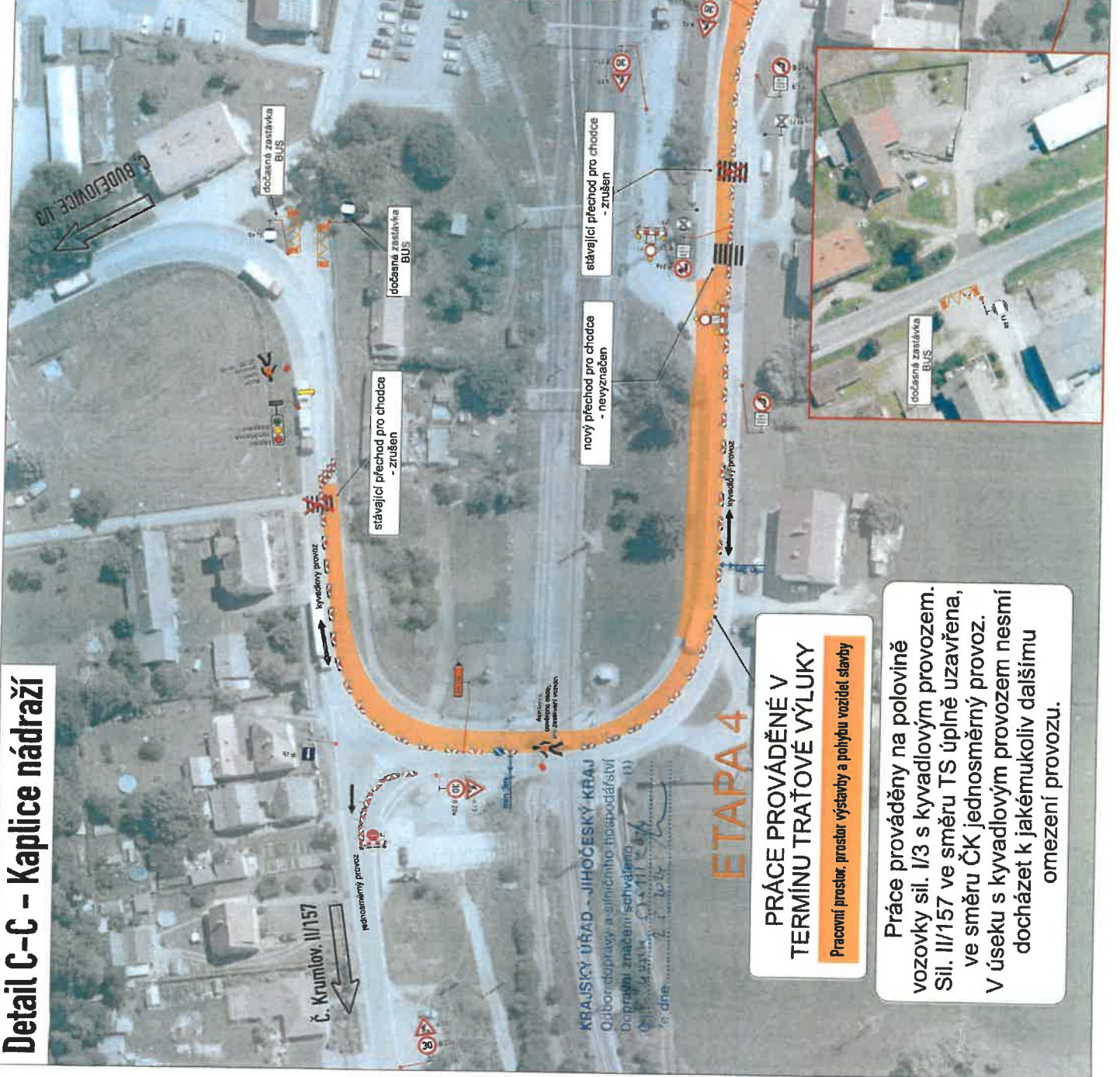
Zadavatel: Swietelaky stavební s.r.o., p. J. Trs, tel: 702 211 801

Zpracoval: Jiří Kubeš ml. Dne: 07.03.2024

Email: technik@signistav.cz

Poznamka: ET. 4

Telefon: +420 702 100 810





Dopravné inženýrské opatření

## Rozšíření vozovky Kaplice nádraží – sil. I/3; II/157

Zadavatel: Swietelský stavební s.r.o., p. J. Trs, tel: 702 211 801

Zpracoval: Jiří Kubeš ml.

Dne: 07.03.2024

Email: [technik@signistov.cz](mailto:technik@signistov.cz)

Poznámka:

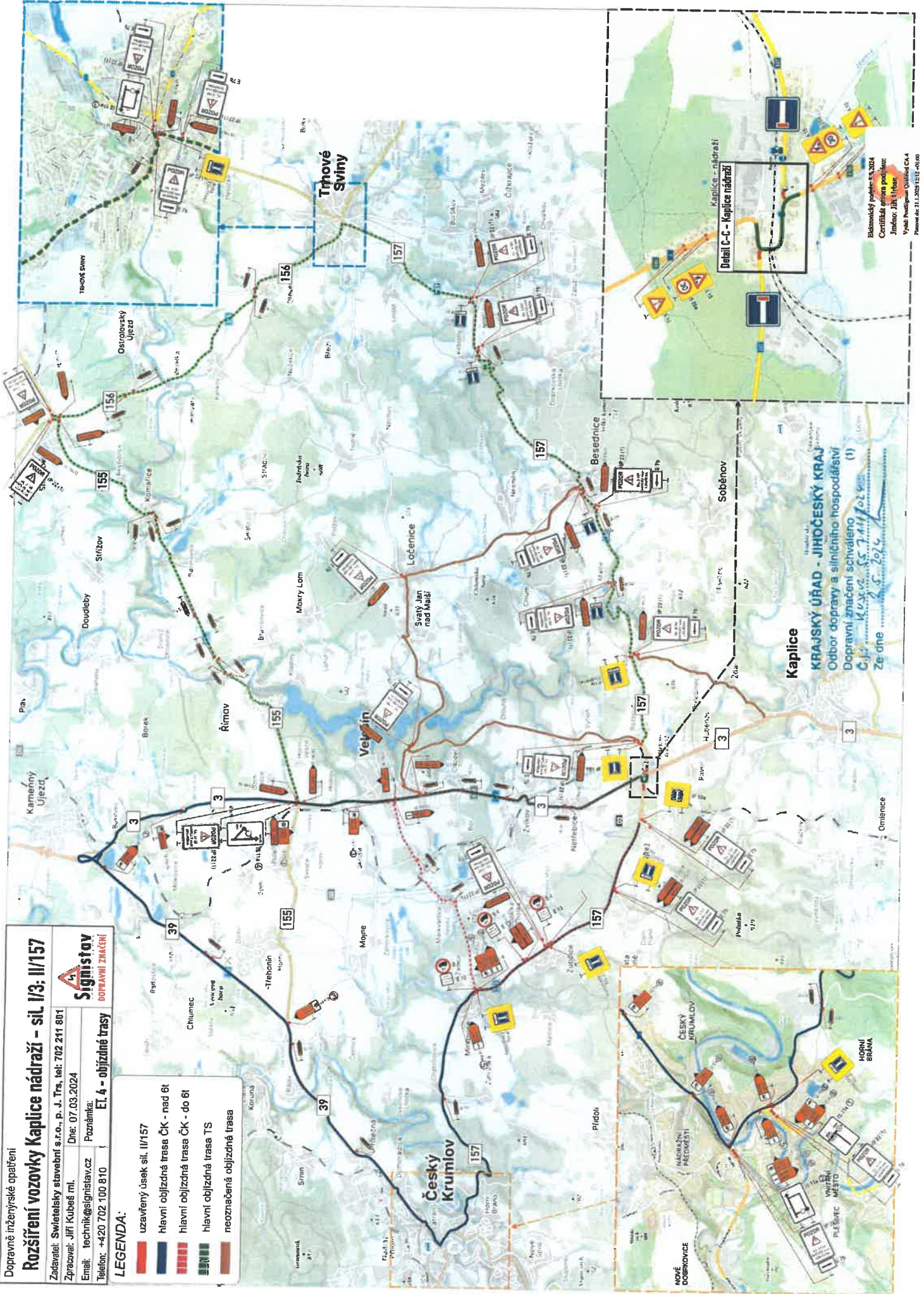
Telefon: +420 702 100 810

Et. 4 - objízdné trasy



### LEGENDA:

- uzavřený úsek sil. II/157
- hlavní objízdná trasa ČK - nad 6t
- hlavní objízdná trasa ČK - do 6t
- hlavní objízdná trasa TS
- neoznačená objízdná trasa



Kaplice

KRAJSKÝ ÚŘAD - JIHOČESKÝ KRAJ  
Odbor dopravy a silničního hospodářství  
Dopravní značení schváleno  
Číslo: KOUZ. 557/11/2024 (1)  
Ze dne: 03.03.2024

Elektronický podpis: 13.3.2024  
Certifikát vydána podpisem:  
Jméno: Jiří Kubeš  
Právní předpis: ČSN EN ISO 17024