



Městský úřad Kaplice

Odbor dopravy a silničního hospodářství

Linecká 391, CZ – 382 41 Kaplice, tel.: 380 303 106, fax: 380 303 108

www.mestokaplice.cz, identifikátor DS: b3ib5e9, jana.pojsova@mestokaplice.cz

SWIETELSKY stavební s.r.o.
Kájov č.p. 168
382 21 Kájov

V Kaplici 6.5.2024

Vyřizuje: Pojslová Jana

Čj: MěÚK/16675/2024

Spisová značka: SZ-15166/2024-OSH/Poj

MĚSTSKÝ ÚŘAD VELEŠÍN		Skart. znak:
382 32 Velešín, Náměstí J.V. Kamarýta 76		
Došlo:	07. 05. 2024	Zprac:
Č.j.:		Priloha:
	<i>1255/2024/VEL.</i>	Vyt. dne:



MUKASS04057533

VEŘEJNÁ VYHLÁŠKA

STANOVENÍ

PŘECHODNÉ ÚPRAVY PROVOZU NA POZEMNÍCH KOMUNIKACÍCH

Městský úřad Kaplice, Odbor dopravy a silničního hospodářství, jako správní orgán příslušný podle § 124 odst. 5 zákona č. 361/2000 Sb., o provozu na pozemních komunikacích a o změnách některých zákonů (zákon o silničním provozu), ve znění pozdějších předpisů (dále jen "zákon o silničním provozu"), v souladu s §46 odst. 1 zákona č. 500/2004 Sb., správní řád, ve znění pozdějších předpisů (dále jen "správní řád") zahájil řízení z moci úřední a posoudil návrh, který podal dne 23.04.2024

SWIETELSKY stavební s.r.o., IČO 48035599, Odštěpný závod Dopravní stavby JIH, Oblast Č. Krumlov, Pražská tř. č.p. 495/58, 370 04 České Budějovice, korespondenční adresa Kájov 168, 382 21 Kájov kterého zastupuje **Signistav s.r.o., IČO 26072700, Na Návsí č.p. 3, 373 61 Hrdějovice**

(dále jen "navrhovatel") a podle § 77 odst. 1 písm. c) a § 77 odst. 5 zákona o silničním provozu, v souladu s § 172 a §173 správního řádu opatřením obecné povahy

s t a n o v í

přechodnou úpravu provozu na pozemních komunikacích

Dotčené komunikace: II/157, II/155, II/160, II/163, III/15715, III/15767, III/15610, III/15710, III/15716, III/14623, III/15717, místí komunikace obce Netřebice

Území: ORP Kaplice

Z důvodu: stavební práce na silnici I/3 Kaplice nádraží, odstranění závad č. 19 - 21

Omezený úsek: I/3 obec Střítež, osada Kaplice nádraží

Velikost dopravního značení: základní

Provedení dopravního značení (typ): přenosná svislá dopravní značka

Termín: od nabytí účinnosti opatření obecné povahy, v termínech:

II. etapa od 8:30 hod 10.05.2024 do 22:00 12.05.2024 (detail A-A, doplněk DIO - příloha č. 1A, č. 1B)

I/3 úplná uzavírka, uzavřen železniční přejezd

III. etapa od 13.05.2024 do 21.05.2024 (detail B-B, doplněk DIO - příloha č. 2, č. 3)

I/3 provoz řízen světelnou signalizací

II/157 úplná uzavírka směr Kaplice nádraží - Český Krumlov

II/157 částečná uzavírka, jednosměrný provoz ve směru Kaplice nádraží – Pořešín – Besednice – Trhové Sviny, zpět viz objízdné trasy

IV. etapa od 22.05.2024 do 28.05.2024 (detail C-C, doplněk DIO - příloha č. 2, č. 3)

I/3 provoz řízen světelnou signalizací

II/157 úplná uzavírka Kaplice nádraží – Pořešín – Besednice – Trhové Sviny

II/157 částečná uzavírka, jednosměrný provoz ve směru Kaplice nádraží - Český Krumlov, zpět viz objízdné trasy

Odpovědná organizace nebo osoba za provedení tohoto stanovení: SWIETELSKY stavební s.r.o., Ing. Michal Pavlík, mobil 725 966 130, Signistav s.r.o., Jiří Kubeš, mobil 602 403 383.

Podmínky pro provedení přechodné úpravy provozu:

1. Přechodná úprava provozu bude realizována v souladu s pravomocným rozhodnutím silničního správního úřadu, Krajského úřadu Jihočeského kraje a MěÚ Kaplice a účinnými stanovami Krajského úřadu Jihočeského kraje, Magistrátu České Budějovice, MěÚ Český Krumlov, MěÚ Trhové Sviny.
2. Při II. etapa od 8:30 hod 10.05.2024 do 12.05.2024 bude řízen provoz na trase Netřebice – Výheň – Rozpoutí poučenými pracovníky, dle požadavků provozovatelů veřejné linkové dopravy a policie ČR (první a poslední autobusové spoje).
3. Dopravní značení je nutno vyhotovit a osadit dle příslušných norem a technických podmínek odborně způsobilou osobou nebo firmou v souladu ověřeným DIO a v souladu s podmínkami Policie ČR.
4. Policie ČR si vyhrazuje právo úpravy dopravního značení v případě ohrožení bezpečnosti nebo plynulosti provozu na pozemních komunikacích.
5. Značky, světelné signály a dopravní zařízení musí být po celou dobu prací udržovány ve funkčním stavu, v čistotě a musí být správně umístěny.
6. Trvalé dopravní značení, které by bylo v rozporu s přechodným dopravním značením, bude po dobu jeho umístění zneplatněno, zakryto nebo odstraněno.
7. Provádění prací na pozemních komunikacích, pro něž je pracovní místo zřizováno, bude započato teprve tehdy, až budou instalovány všechny značky, světelné signály a dopravní zařízení související se standardním nebo operativním pracovním místem.
8. V rámci jednoho pracovního místa budou užity pouze dopravní značky základní velikosti. Rozměry značek budou odpovídat VL 6.1 a VL 6.2. Nebudou užity svislé značky zmenšené velikosti. Přenosné značky budou umístěny tak, že spodní okraj značky bude ve výšce nejméně 0,6 m nad úrovní vozovky a pokud možno v jednotné výšce v rámci pracovního místa.
9. Instalaci dopravního značení a zařízení smí provádět firma s opatřením k těmto pracím.
10. Osazení dopravního značení zajistí navrhovatel. Za řádné provedení dopravně bezpečnostního opatření, odbornou montáž dopravního značení, jeho kontrolu a udržování po celou dobu přechodné úpravy provozu a včasné odstranění je zodpovědný navrhovatel.
11. Při realizaci přechodné úpravy provozu nesmí dojít k znečištění nebo poškození dotčené pozemní komunikace.

12. Pokud pominou důvody pro umístění přechodného dopravního značení přede dnem stanoveným v rozhodnutí, musí být dopravní značení okamžitě odstraněno, součásti a příslušenství pozemní komunikace uvedeny do původního stavu a tato skutečnost neprodleně oznámena správnímu orgánu a orgánu Policie ČR.

Odůvodnění:

Navrhovatel podal dne 23.04.2024 návrh na přechodnou úpravu provozu na pozemních komunikacích z důvodu zajištění bezpečnosti silničního provozu v souladu s rozhodnutím. K návrhu přiložil jednoduchou projektovou dokumentaci. Správní orgán zahájil řízení z moci úřední, návrh byl projednán na ústním jednání dne 03.05, které svolal Krajský úřad Jihočeského kraje, Odbor dopravy a silničního hospodářství, Oddělení silničního hospodářství pod č.j. KUJCK 54687/2024 ze dne 29.04.2024. Zplnomocněný zástupce žadatele doplnil DIO dne 6.5.2024. Poměry v obci jsou správnímu orgánu dobře známy a žádost s doplněním poskytovala dostatečné podklady pro posouzení, kterými jsou:

kladné stanovisko dotčeného orgánu a majetkového správce komunikace, vlastníka místních komunikací:

- Policie ČR, Krajské ředitelství Jihočeského kraje, Odbor služby dopravní policie, Lannova č.p. 26, České Budějovice, Dopravní inspektorát č.j. KRPC-53868-2/ČJ-2024-0202060 ze dne 18.04.2024
- Správa a údržba silnic, Jihočeského kraje, závod Český Krumlov, č.j. SÚSCK/09268/24 ze dne 23.04.2024
- Obec Netřebice ze dne 03.05.2024

Správní orgán návrh posoudil a vzhledem k souhlasu dotčeného orgánu policie, majetkového správce komunikace a vlastníka místních komunikací, neshledal důvody, které by bránily stanovení přechodné úpravy provozu. Z těchto důvodů vyhověl návrhu a stanovil přechodnou úpravu provozu na pozemních komunikacích.

Poučení:

Proti opatření obecné povahy nelze podat opravný prostředek. Opatření obecné povahy nabývá účinnosti pátým dnem po vyvěšení na úřední desce správního orgánu a musí být vyvěšeno po dobu nejméně 15 dnů. Soulad opatření obecné povahy s právními předpisy lze posoudit v přezkumném řízení.

Do opatření obecné povahy a jeho odůvodnění může každý nahlédnout u správního orgánu. Jde-li o stanovení přechodné úpravy provozu, správní orgán nevyzývá dotčené osoby k podávání připomínek nebo námitek.

Ing. Jakub Žahourek
vedoucí odboru dopravy a silničního hospodářství

Příloha:

- Situace dopravního značení

Obdrží:

Na doručenkou

Žadatel

1. SWIETELSKY stavební s.r.o., IDDS: amx5p38

prostřednictvím

2. Signistav s.r.o., IDDS: 7jh2azk

účastníci (dodejky)

3. Správa a údržba silnic Jihočeského kraje p.o., závod Český Krumlov, IDDS: cadk8eb
4. Obec Netřebice, IDDS: mx2atsa5

Dotčený orgán

5. Policie ČR, Krajské ředitelství policie Jihočeského kraje, Odbor služby dopravní policie, Lannova č.p. 26, České Budějovice, IDDS: eb8ai73
6. Policie ČR, Krajské ředitelství policie Jihočeského kraje, Územní odbor Český Krumlov, Dopravní inspektorát, IDDS: eb8ai73

Ostatní se žádostí o vyvěšení na úřední desku: + veřejná vyhláška, vyvěsit zveřejnit

7. Městský úřad Kaplice, Odbor vnitřních věcí, Náměstí č.p. 70, 382 41 Kaplice 1
8. Městský úřad Velešín, IDDS: 8r8bwj8
9. Úřad městyse Besednice, IDDS: e2wbfia
10. Obecní úřad Dolní Dvořiště, IDDS: 6c2beqq
11. Obecní úřad Netřebice, IDDS: mx2atsa5
12. Obecní úřad Střítež, IDDS: ucfb68k
13. Obecní úřad Obec Zvíkov, IDDS: 9a6b4z4
14. Na vědomí:
15. Krajský úřad Jihočeského kraje, Odbor dopravy a silničního hospodářství, Oddělení silničního hospodářství, IDDS: kdib3rr
16. Správa a údržba silnic Jihočeského kraje p.o., závod Český Krumlov, IDDS: cadk8eb
17. Obec Netřebice, IDDS: mx2atsa

Veřejná vyhláška, ve smyslu ustanovení § 77 odst. (5) zákona o silničním provozu, bude vyvěšena na dobu 15 dnů na úřední desce MěÚ Kaplice, MěÚ Velešín, ÚMě Besednice, OÚ Dolní Dvořiště, OÚ Netřebice, OÚ Střítež, OÚ Zvíkov a zveřejněna i způsobem umožňujícím dálkový přístup (na elektronické úřední desce). Dnem vyvěšení je den vyvěšení na úřední desce, patnáctý dne po vyvěšení je den doručení. S potvrzeným datem vyvěšení a sejmutí bude opatření obecné povahy zasláno zpět Městskému úřadu Kaplice odboru dopravy a silničního hospodářství.

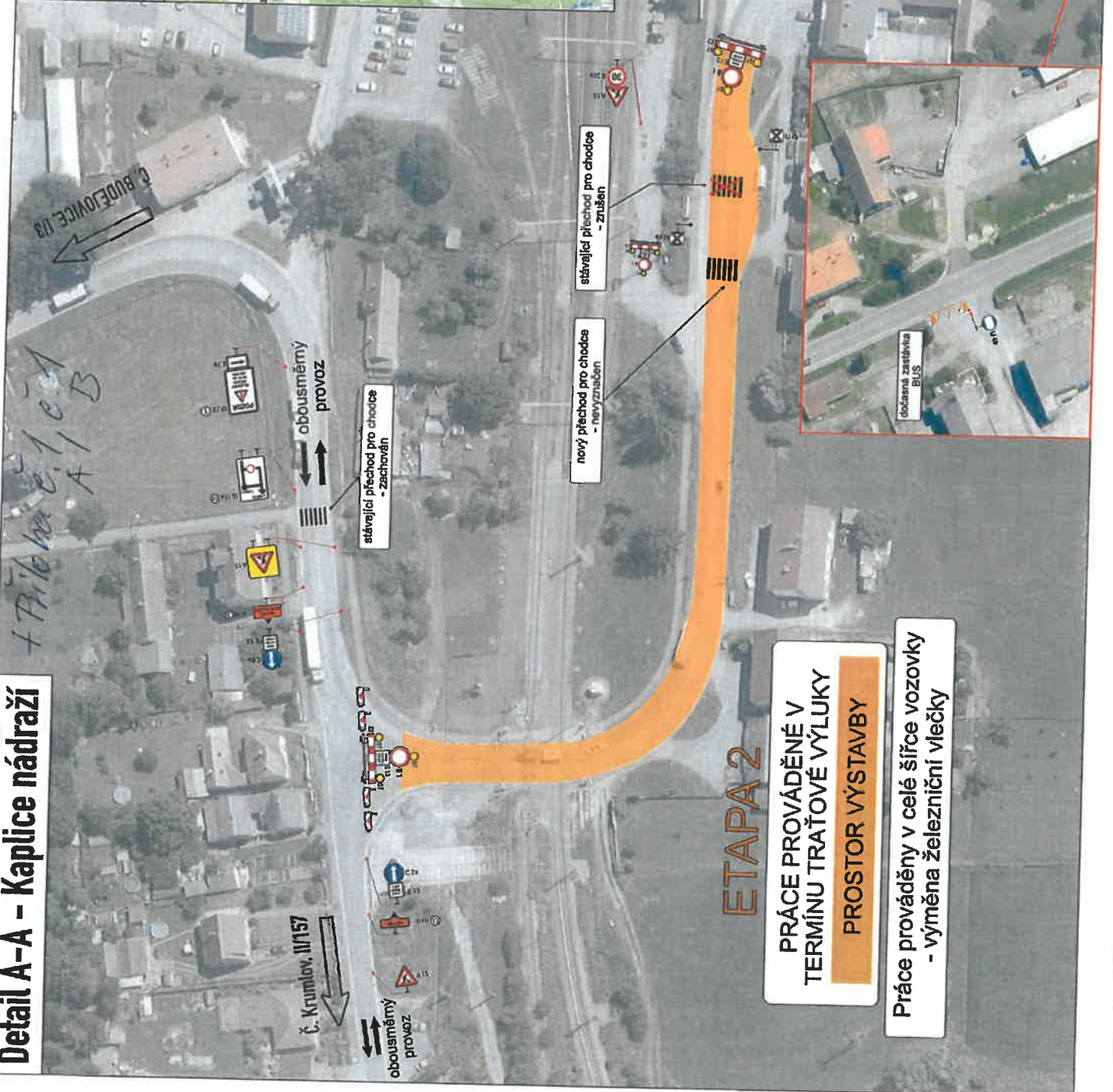
Vyvěšeno dne: 7. 5. 2024

Sejmuto dne:

Městský úřad Velešín**zveřejněno také na
ELEKTRONICKÉ ÚŘEDNÍ DESCE****MĚSTSKÝ ÚŘAD
382 32 VELEŠÍN**

Fai Ma

Detail A-A - Kaplice nádraží



**PRÁCE PROVÁDĚNÉ V
TERMINU TRAŽOVÉ VÝLUKY
PROSTOR VÝSTAVBY**

Práce prováděny v celé šířce vozovky
- výměna železniční vlečky

Dopravně inženýrské opatření

Rozšíření vozovky Kaplice nádraží - sil. I/3: III/157

Zadavatel: Šviteletský stavební s.t.o., P. J. Trs. tel: 702 211 801
 Zpracovatel: Jiří Kubeš ml. Dne: 07.03.2024
 Email: technik@signistav.cz Poznámka:
 Telefon: +420 702 100 810 ET. 2 - Úplná uzavírka



Městský úřad Kaplice
 Odbor dopravy a silničního hospodářství
 Dopravní značení sč. v. lano (1)
 Č.j. 46.14.16025/2024
 Ze dne: 6.5.2024

+ Příloha č. 1 e A
 A, 1 e B

obousměrný
provoz

obousměrný
provoz

obousměrný
provoz

stávající přechod pro chodce
- zachován

nový přechod pro chodce
- nevymalován

stávající přechod pro chodce
- zrušen

stávající přechod pro chodce
- zachován

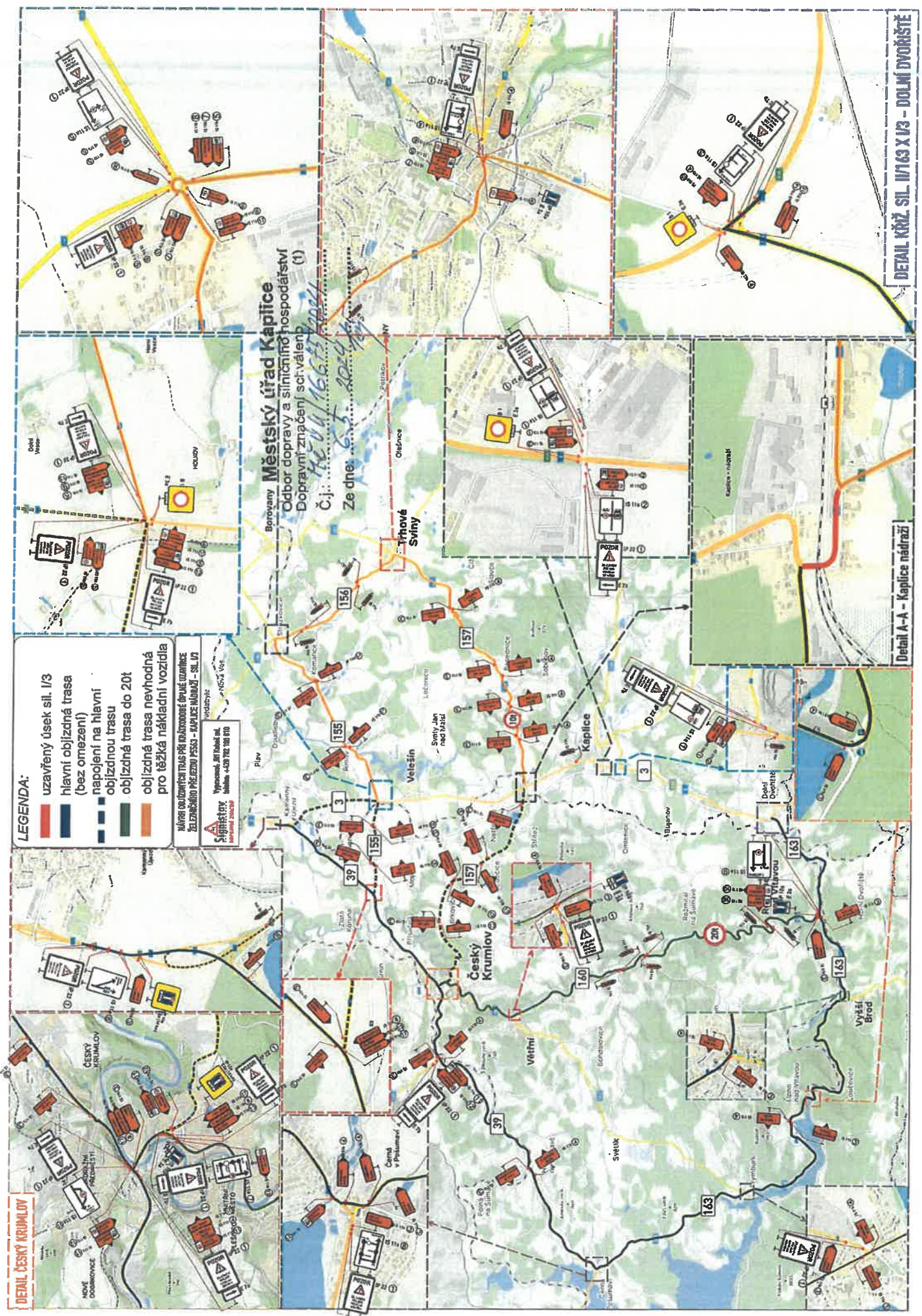
dodaná zastávka
BUS

dodaná zastávka
BUS

ETAPA 2

Trh. Sviny, III/157

Kaplice, I/3



LEGENDA:

- uzavřený úsek sil. 1/3
- hlavní objízdná trasa (bez omezení)
- napojení na hlavní objízdnou trasu
- objízdná trasa do 20t
- objízdná trasa nevhodná pro těžká nákladní vozidla

Místní dopravní trasy při koordinované dopravě uzavřené
 ŽELEZNIČNÍM PŘEJÍZDEM PŘESO - KAPLICE MŮKČI - SIL. 1/3

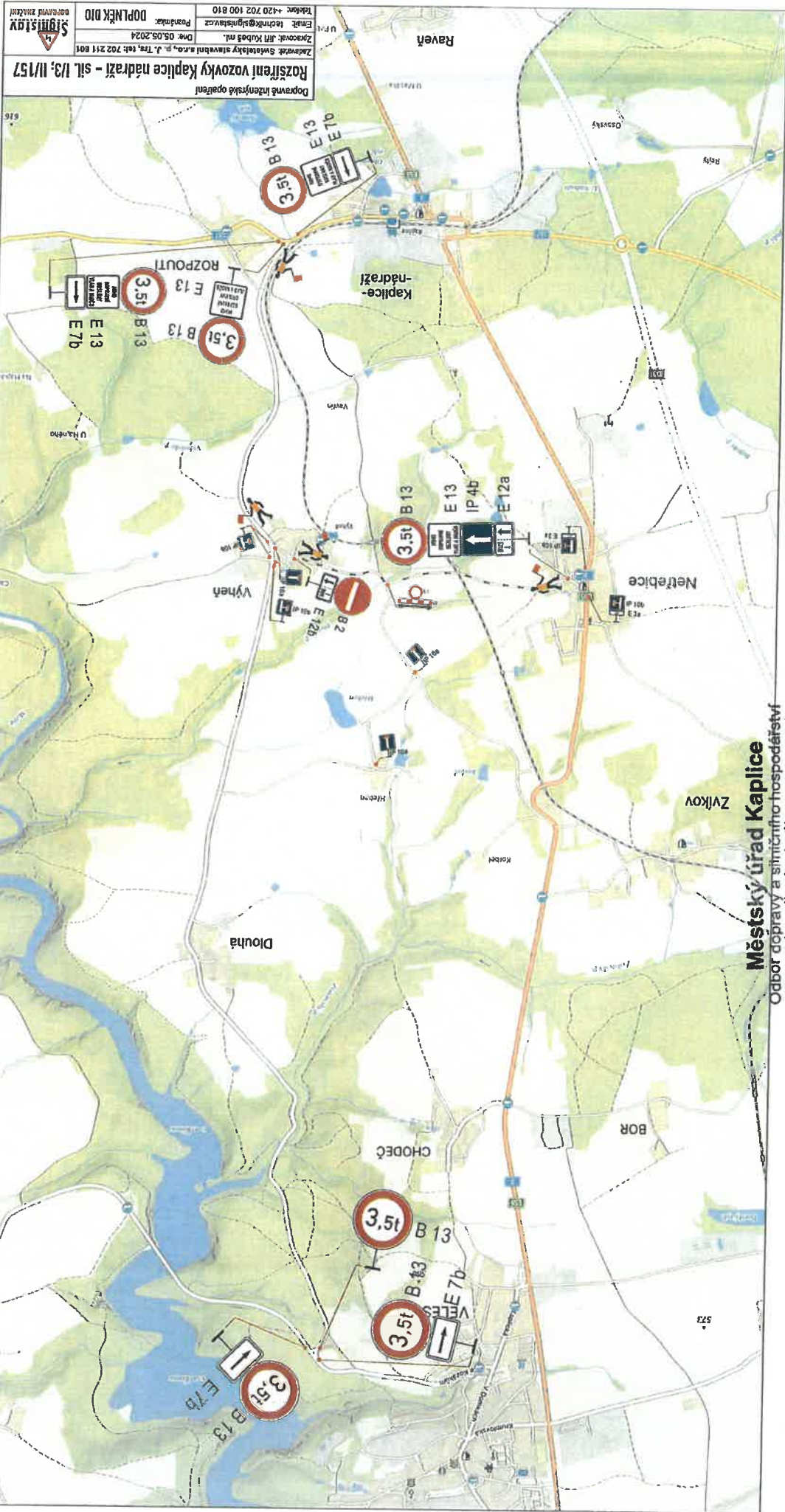
Výhledová
 Vybavení: JET, Kabině ml.
 SAGITEL 1000
 telefon: +420 725 198 010

Borovany **Městský úřad Kaplice**
 Odbor dopravy a silničního hospodářství
 Dopravní značení schváleno (1)
 Čj.: HE 04/16.6.13/10001
 Ze dne: 16.6.2013

DETAIL KŘÍŽ SIL. 1/163 X 1/3 - DOLNÍ DVORŠTĚ

Detail A-A - Kaplice nádraží

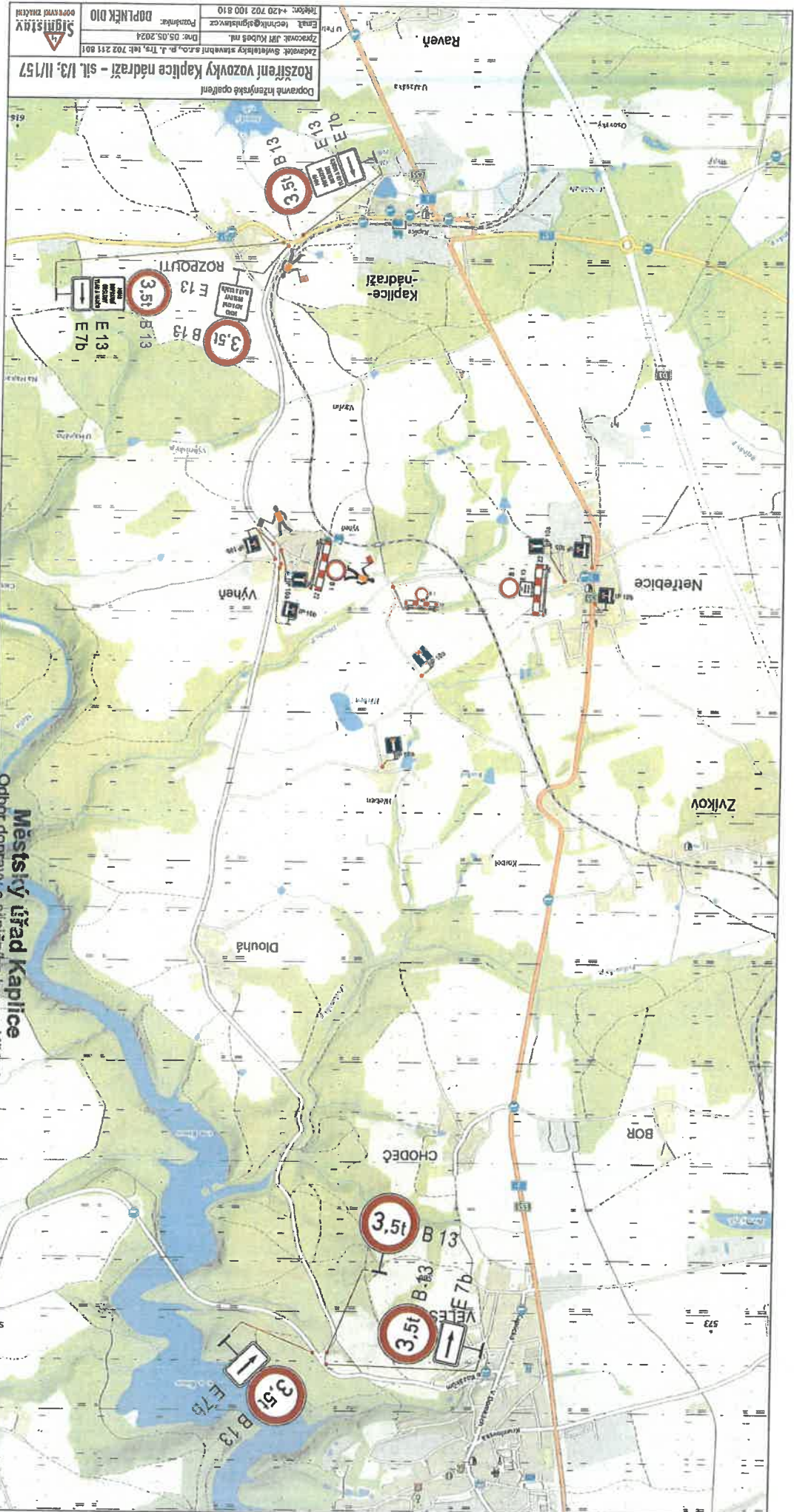
DETAIL ČESKÝ KRUMLOV



Dopravně inženýrské opatření
 Rozšíření vozovky Kaplice nad Raží - sil. I/3; II/157
 Zpracoval: Svatopluk stavební a.s., J. Tra, tel. 702 211 801
 Datum: 05.05.2024
 E-mail: tech@signtislay.cz
 Pověřil: DOPLETK DIO
 SIGNTISLAY
 telefon: +420 702 100 810

*Příloha č. 1
 A*

Městský úřad Kaplice
 Odbor dopravy a silničního hospodářství
 Dopravní značení schváleno (1)
 Č.j.: *ME-ÚH/16685/2024*
 Ze dne: *6.5.2024*



Dopravní inženýrské opatření
 Rozšíření vozovky Kaplice nádraží - sil. I/3, III/57
 Zedevít: Stavební úřad, p. l. Trs, tel. 702 211 801
 Dne: 05.05.2024
 Podpis:
 E-mail: lechnik@sigmasiv.cz
 Telefon: +420 702 100 810
 SIGMA SIV
 DOPLNĚK D10
 dopravní značení

*Příloha e.1
 B*

Městský úřad Kaplice

Obor dopravy a silničního hospodářství

Dopravní značení: sc1, váleno

Č.j.: *M.Ú. 160/25/2024*

Za dne: *6.5.2024*

(1)

Detail B-B - Kaplice nádraží

Dopravně inženýrské opatření

Rozšíření vozovky Kaplice nádraží - sil. I/3; II/157

Zadavatel: Swietelský stavební s.r.o., P. J. Trs, tel: 702 211 801

Zpracoval: Jiří Kubeš ml.

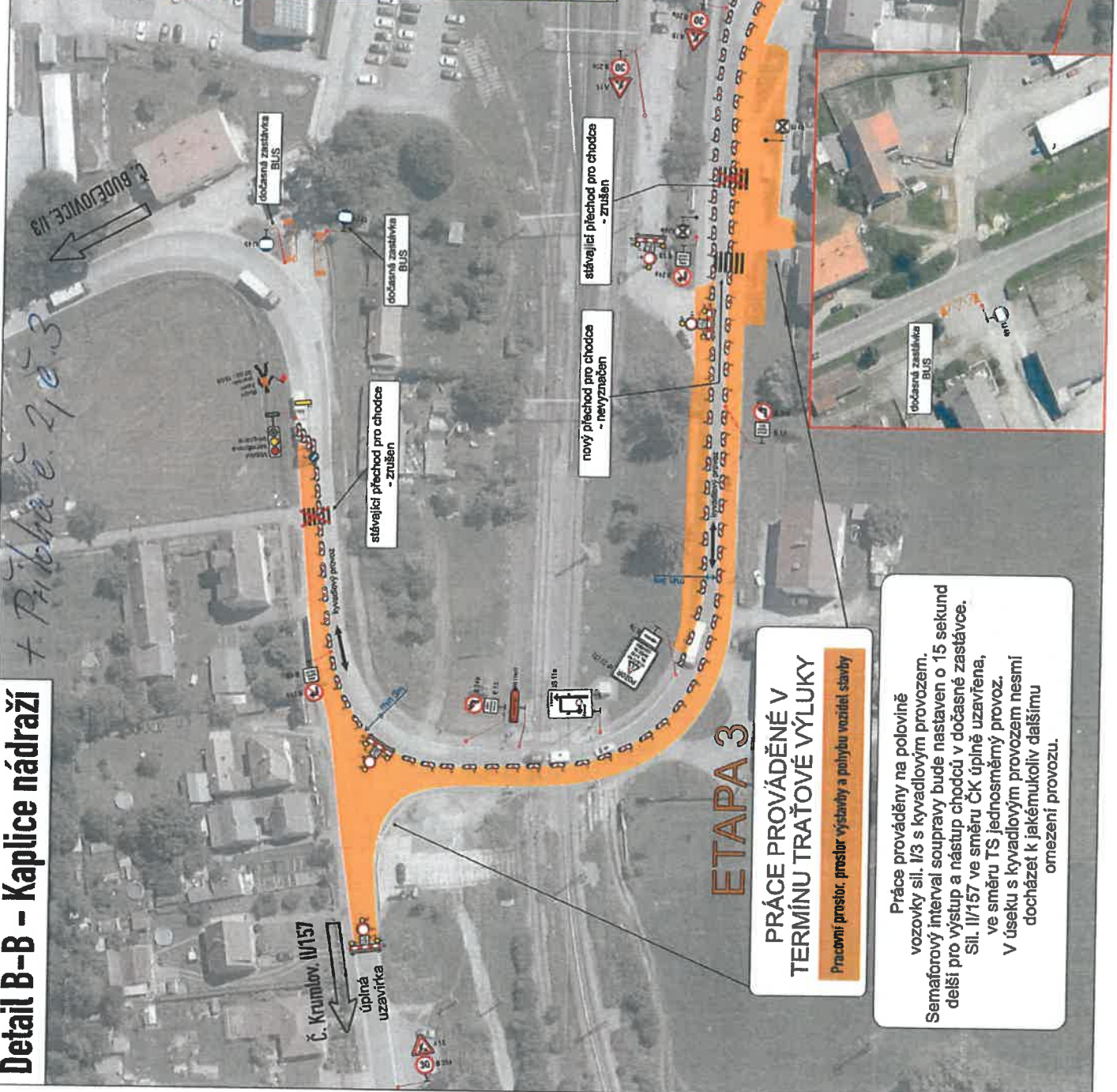
Dne: 07.03.2024

Email: technik@signistav.cz

Telefon: +420 702 100 810



Podtátník: ET.3



ETAPA 3

PRÁCE PROVÁDĚNÉ V TERMÍNU TRAŤOVÉ VÝLUKY
 Pracovní prostor, prostor výstavby a pohybu vozidel stavby

Práce prováděny na polovině vozovky sil. I/3 s kyvadlovým provozem. Semaforní interval soupravy bude nastaven o 15 sekund delší pro výstup a nástup chodců v dočasné zastávce. Sil. II/157 ve směru ČK úplně uzavřena, ve směru TS jednosměrný provoz. V úseku s kyvadlovým provozem nesmí docházet k jakémukoliv dalšímu omezení provozu.

+ Příloha č. 2 k ET.3

Dopravně inženýrské opatření

Rozšíření vozovky Kaplice nádraží – sil. I/3, II/157

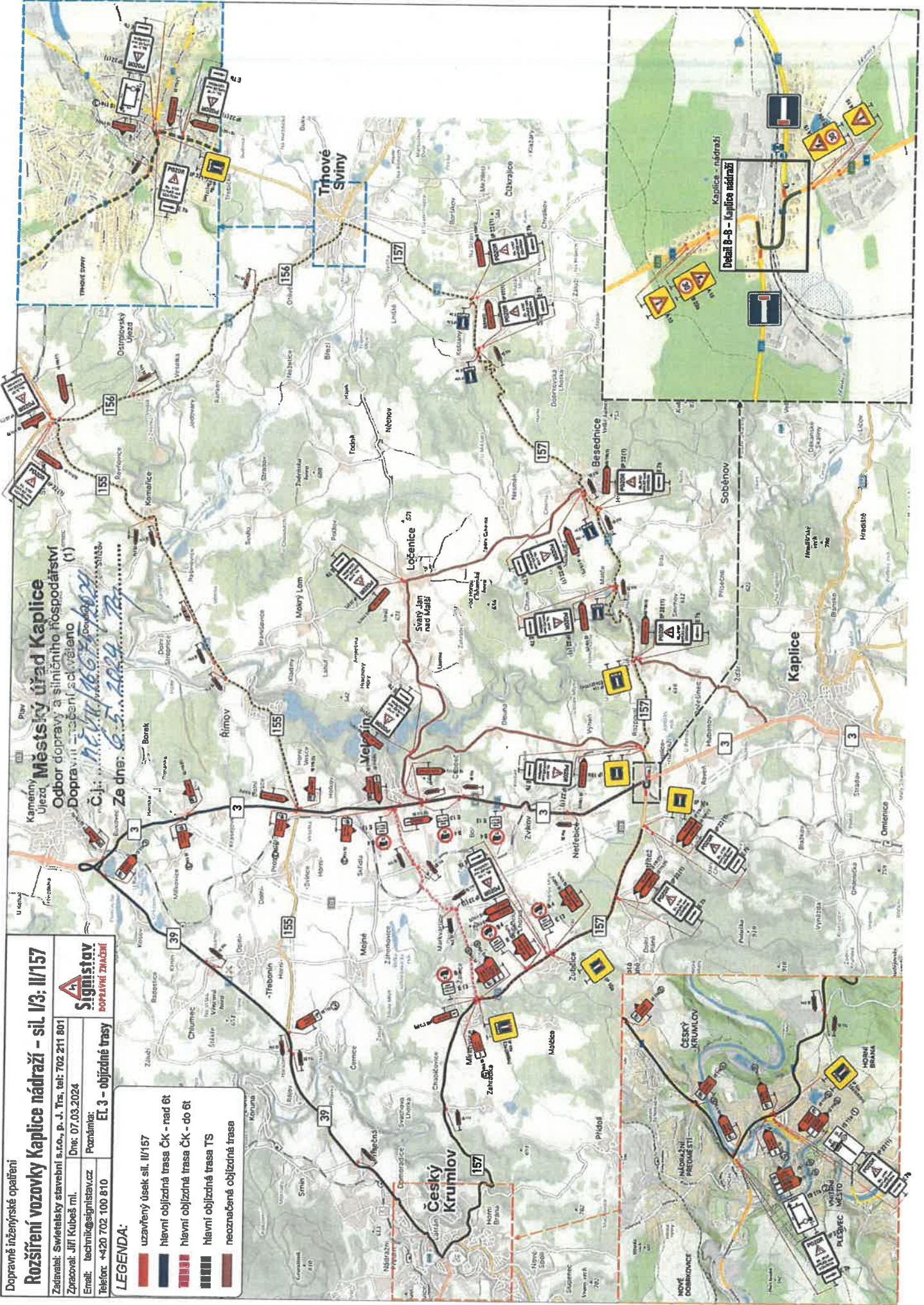
Zednatel: Sviatelský stavební s.r.o., p. J. Trs, tel: 702 211 801
Zpracoval: Jiří Kubaš ml.
Datum: 07.03.2024
E-mail: technick@signistov.cz
Poznámka:
Telefon: +420 702 100 810



EL 3 – objízdné trasy

LEGENDA:

- uzavřený úsek sil. II/157
- hlavní objízdná trasa ČK - nad 6t
- hlavní objízdná trasa ČK - do 6t
- hlavní objízdná trasa TS
- neoznačená objízdná trasa

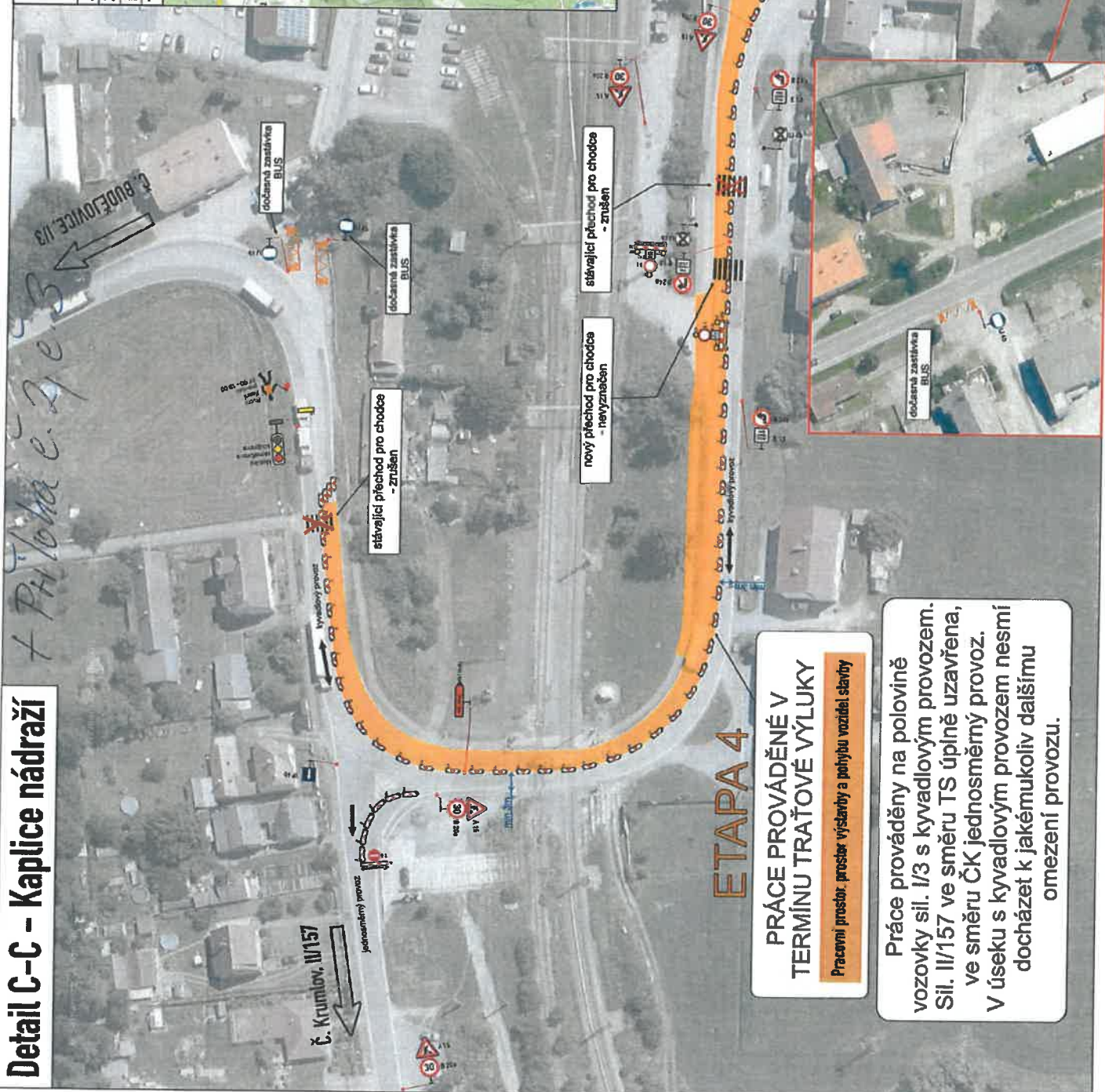


Kamenný Újezd
Městský úřad Kaplice
Odbor dopravy a silničního hospodářství
Doprava II – územní schváleno
C.j.: NEV/1166/2024
Ze dne: 6.3.2024

Detail B-B – Kaplice nádraží

Kaplice – nádraží

Detail C-C - Kaplice nádraží



ETAPA 4

PRÁCE PROVÁDĚNÉ V TERMINU TRAŤOVÉ VÝLUKY

Pracovní prostor, prostor výstavby a pohybu vozidel stavby

Práce prováděny na polovině vozovky sil. I/3 s kyvadlovým provozem. Sil. II/157 ve směru TS úplně uzavřena, ve směru ČK jednosměrný provoz. V úseku s kyvadlovým provozem nesmí docházet k jakémukoliv dalšímu omezení provozu.

Dopravně inženýrské opatření

Rozšíření vozovky Kaplice nádraží - sil. I/3; II/157

Zedavatel: Swietelsky stavební s.r.o., P.-J. Trs, tel: 702 211 801
 Zpracoval: Jiří Kubeš ml.
 Dne: 07.03.2024
 Email: technik@signistav.cz
 Telefon: +420 702 100 810
 Poznámka: **ET. 4**



Městský úřad Kaplice
 Odbor dopravy a silničního hospodářství
 Dopravní značení - schváleno (1)
 Č.j.: *100/2024/MSK-100*
 Ze dne: *07.03.2024*

+ Půlhora c. 2,0 e. 3

stávající přechod pro chodce - zrušen

dodaná zastávka BUS

dodaná zastávka BUS

stávající přechod pro chodce - zrušen

nový přechod pro chodce - nevymačán



stávající přechod pro chodce - zrušen

stávající přechod pro chodce - zrušen

stávající přechod pro chodce - zrušen

stávající přechod pro chodce - zrušen

Trh. Sviny, II/157

Kaplice, I/3

Č. Krumlov, II/157

Dopravné inženýrské opatření

Rozšíření vozovky Kaplice nádraží – sil. I/3; II/157

Zadávatel: Svatoborský stavební a.s.c., p. J. Tr. tel: 702 211 801

Zpracovatel: JIF Kubeš ml.

Dátum: 07.05.2024

Emat: technik@signistov.cz






Podpis: 

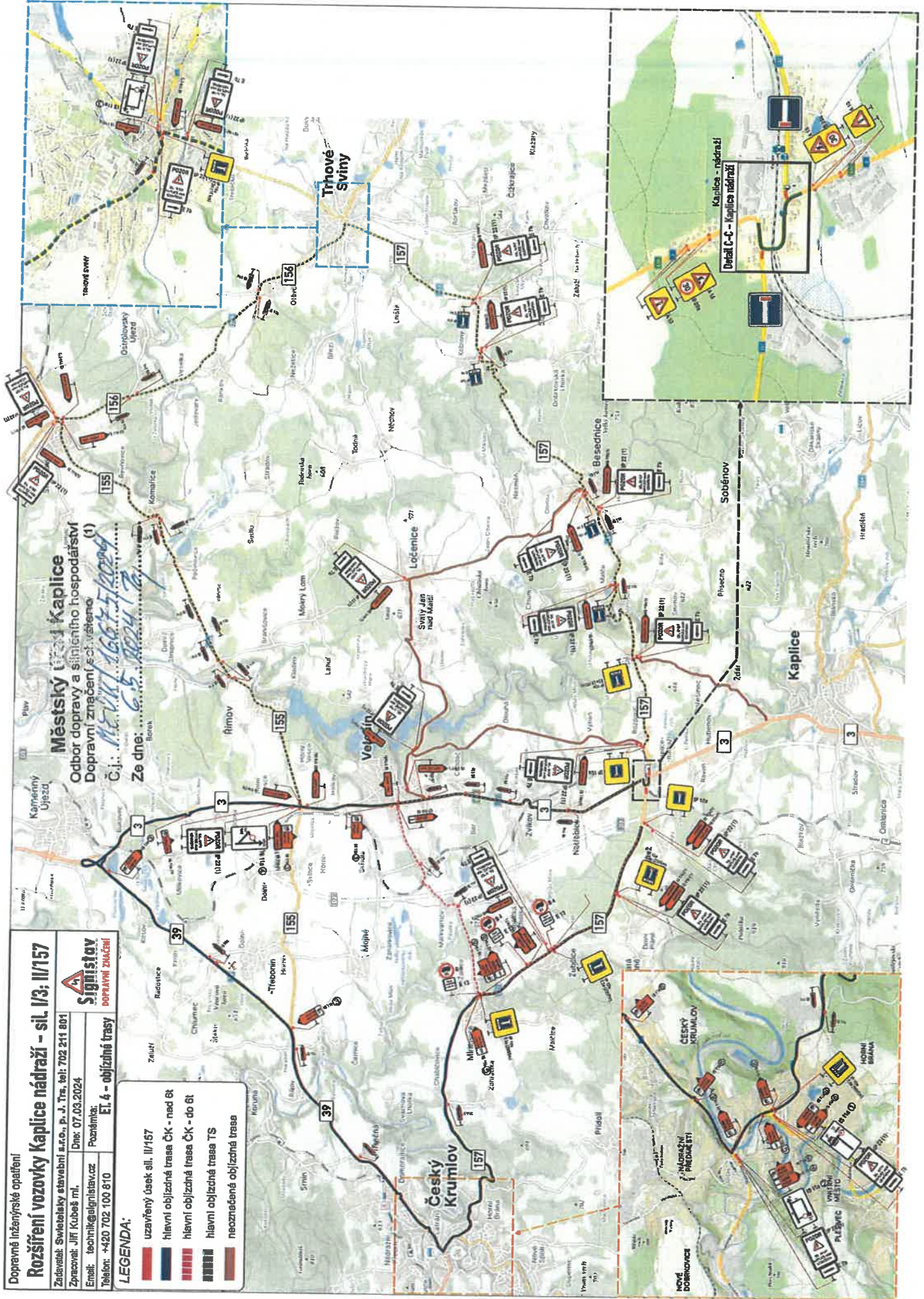
Telefon: +420 702 100 810



DOPRAVNÍ ZNAČENÍ

LEGENDA:


-  uzavřený úsek sil. II/157
-  hlavní objízdná trasa ČK - nad 6t
-  hlavní objízdná trasa ČK - do 6t
-  hlavní objízdná trasa TS
-  neoznačená objízdná trasa



Městský úřad Kaplice
 Odbor dopravy a editičního hospodářství
 Dopravní značení schváleno
 Čj.: MěÚK/16675/2024
 Ze dne: 6.5.2024 / 3p

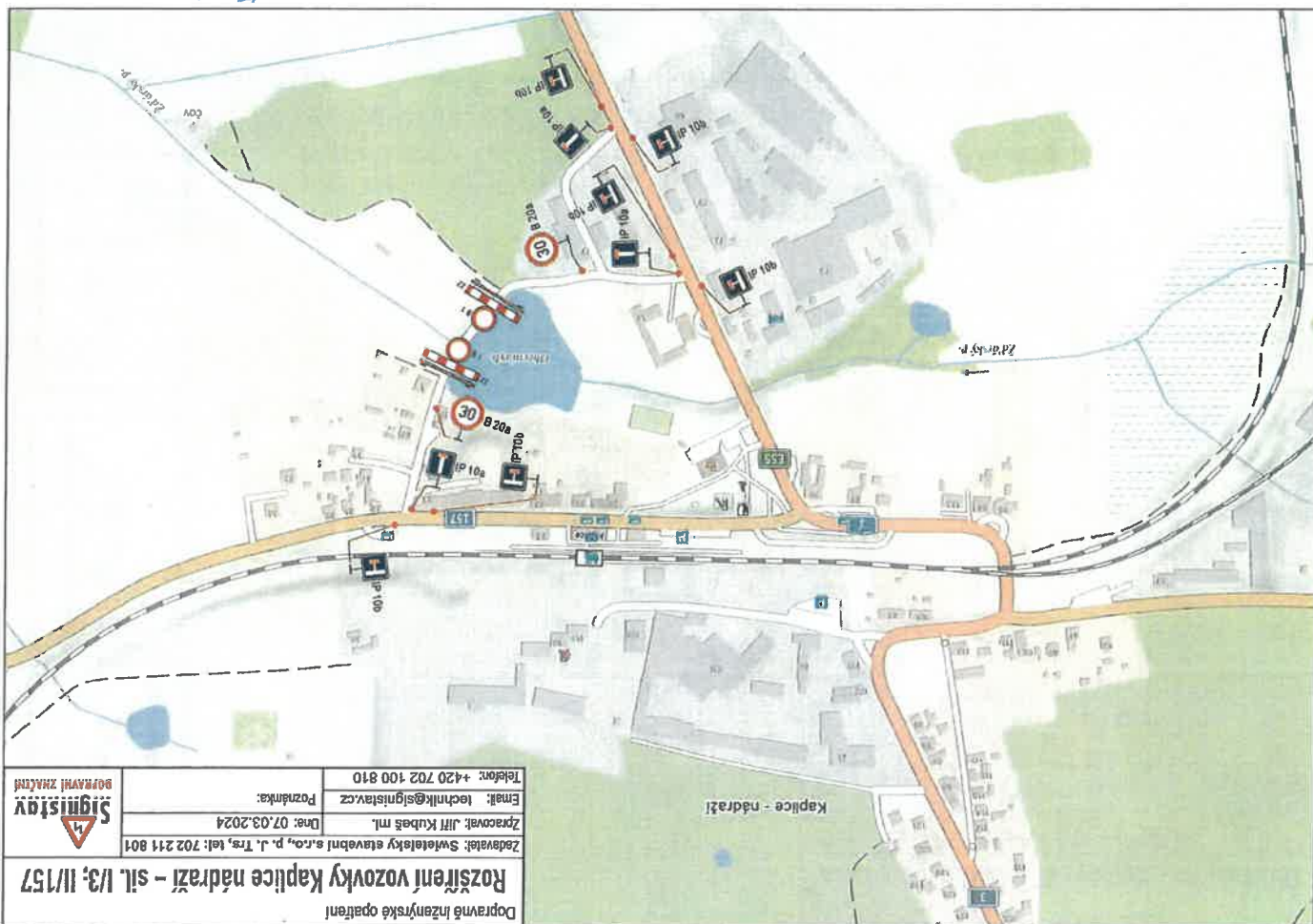
Průloha e. 3

The map displays a road network with several traffic signs. A yellow sign with a red border and a black circle containing a white '3.0' is placed at a junction. A white sign with a black border and a black triangle containing a white exclamation mark is also present. The map includes labels for 'Rybník' and 'Sulovský náhon'. A legend on the right side of the map provides details for the signs: 'POZOR' (Warning) with 'MAX. VÝŠKA 3m' and 'MAXIMALE HÖHE 3m', and 'POZOR' (Warning) with 'MAX. VÝŠKA 3m' and 'MAXIMALE HÖHE 3m'. The legend also includes 'IS 11a' and 'IS 11a' with '1300 m' and '3.0'.

Dopravní inženýrské opatření	
Rozšíření vozovky Kaplice nádraží - sil. I/3, II/157	
Zadavatel: Světelský stavební s.r.o., p. j. Trs, tel: 702 211 801	Email: technik@signistav.cz
Zpracoval: Jiří Kuboš ml.	Poznámka:
Dne: 07.03.2024	
 SIGNISTAV DOPRAVNÍ ZNAČENÍ	
Telefon: +420 702 100 810	

Městský úřad Kaplice
 Odbor dopravy a silničního hospodářství
 Dopravní znečištění sgt.válemo
 Č.j.: 166 45/2024
 6.5.2024
 Ze dne:

Příloha č. 2



Dopravní inženýrské opatření	
Rozšíření vozovky Kaplice nádraží – sil. I/3, II/157	
Zadavatel: Světelský stavbní s.r.o., p. J. Trs, tel: 702 211 801	
Zpracovatel: Jiří Kubaš ml.	Dne: 07.03.2024
Email: technik@signistav.cz	Poznámka:
Telefon: +420 702 100 810	
Signistav DOPRAVNÍ ZNAČENÍ	